

翔龙集团董事长李海龙说：“我们打造的不是房子，而是一种理想的居住状态。一家人每天的精彩都在社区里，儿童有专属的活动空间；中青年人可以放下身心疲惫，回归本真生活；长者可以老有所乐，老有所养，能找到志趣相投的好友消磨时光，也能享受到专业的健康管理、照护。忘记房子的存在，如此，才能算得上理想的生活。”



翔龙集团 打造康养社区 悦享美好生活

本报记者 高冬梅

近年来，大同这座千年古都经过转型发展，已成为生态宜居之城。四季分明，景色各异，被誉为北京的“后花园”，是远近闻名的“中国夏都”“美食之都”“养生胜地”。大同发展康养产业具有独特优势和巨大潜力。

乘势而上，翔龙集团依托政策红利及大同得天独厚的地理优势，积极探索引领市场向更加智能、绿色、环保方向健康发展的康养新路径迈进，打造一流的国家级大型全龄化康养示范社区、国家级智能化康养实验基地——上水湾·龙园，成为我市康养产业发展的“排头兵”。

聚焦市场 打造康养产业新标杆

随着“健康中国”战略深入推进，大众对于康养的关注度、需求度持续提升。对于康养产业来说，聚焦多层次客户需求，打造康养生态圈已成为行业发展的一个关键发力点。

翔龙集团很早就将目光聚焦在康养产业上，经过近10年对国内外先进康养项目考察和对3万多家庭调查，聘请专家积极筹备，最终对大同经济技术开发区康养示范园展开规划设计。小到户型设计的各个细节，大到社区康养功能配套、业态规划、庭院绿化美化亮化设计，可谓精益求精。如今，上水湾·龙园，一个覆盖全龄业主，兼具居住、文化、健康、养心、养生、养老、医疗、餐饮、居家服务等于一体的康养项目，正从蓝图变为现实。

日前，市民政局相关负责人及大同市康养协会相关负责同志组成调研组深入翔龙集团调研座谈。调研组听取了翔龙集团对康养社区上水湾·龙园的详细介绍，就康养示范社区的居住、医疗、餐饮、文化、康养产业品牌建设等进行座谈交流，聚焦难点，探讨模式，共话未来。

未来。

值得一提的是，翔龙集团积极探索“康养+”模式，规划康养+旅游、康养+农业、康养+产业、康养+休闲运动、康养+医养医疗、康养+创业就业等业态，着力打造国家级一流大型全龄化康养示范社区，得到了调研组的充分肯定。调研组认为，翔龙集团打造大型全龄化康养示范社区上水湾·龙园，为发展大同康养产业作出标杆式的探索，项目一旦落地极具推广意义。

多元布局 构建全生命周期服务体系

康养的要义，就在于满足人的多样化、高品质、全生命周期健康需求。基于健康环境、健康行为和生活方式的康养，将成为未来美好生活的最佳载体。

上水湾·龙园大型全龄化康养社区在居、养、医、护、康、乐、学等方面为业主提供健康、幸福的乐居环境，引导业主养成健康向上的生活理念和生活方式，做到养生、养体、养心、养神的高品质康养。

“你想要的我全给”，是上水湾·龙园康养发展目标最击中人心的“宣示”。社区根据不同年龄段配比住宅产

品。住宅产品包括多层、适老化住宅、亲子房、养老公寓等多种产品，户型多样，涵盖大中小等不同产品，满足市场上不同的消费需求。

住在上水湾·龙园，不用担心每天吃什么，吃得是否安全。社区大型餐饮中心有业主膳食营养餐厅、配餐车间、半成品车间、营养餐配制车间及送餐车间，让业主吃得放心。社区建有大型文体中心、康养中心、服务中心，从老年大学到高尔夫球模拟馆，从大型体检中心到心理咨询中心，从家政服务到宠物医院，吃、住、行、游、购、娱、医、养、学，应有尽有。同时，社区开启智慧模式，呼叫服务、照料服务、生活帮助服务、健康服务、一键求助……让业主足不出户即可办理各种事务。

提升内涵 成就健康美好新生活

一流的硬件，还需一流的服务。在大同，翔龙物业可谓有口皆碑。上水湾·龙园大型全龄化康养社区更加突出精细化服务和暖心贴心服务，全心全意为业主提供衣、食、住、行服务。

建立绿色餐饮供应链，打造安全

健康餐饮平台。以翔龙农场为基地，与全国各地粮食种植示范区签订“翔龙专供生产园区”，为业主提供肉、蛋、奶、粮、油、瓜果蔬菜等绿色有机供应链，让业主尽享绿色有机生活。为业主提供“认养农业”模式，实现“土地”与“餐桌”的直接对接。同时，建设食品仓储加工基地，从源头保障业主三餐健康。

清洁服务、叫醒服务、定时用药服务、中小學生接送服务、花卉培育寄养服务、宠物寄养服务……社区将日常软服务纳入到物业服务中。

社区的老年公寓、养老院积极尝试“候鸟式旅游康养”模式和旅游流转模式。翔龙地产在海南省拥有成熟的住宅资源，每年冬季可组织大同老年业主赴海南过冬；每年盛夏，则可吸引外地老龄人口到大同避暑度假。

社区注重医养深度结合，健康体检中心定期为业主体检，建立健康档案，定期跟踪健康状况。同时，长期聘请北京等地大医院专家坐诊、视频问诊，让业主不出社区即能享受到国内最先进的诊疗服务。社区开设康复中心、失能、半失能老人特护中心、临终关怀特护中心等，努力打造全生命周期健康服务体系。



图片新闻

锦瑞和源 秀美水景诗意呈现

初夏时节，大同各大社区一派生机盎然，尤其是一些有水景的小区开始启动水景设置，假山叠瀑、音乐喷泉纷纷开放，给美丽的社区带来阵阵清凉，也营造出无限诗意。图为锦瑞和源小区，在秀美水景、珍稀花木的映衬下，小区格外清新美丽，绚丽多姿。

文章 摄



行亲民价位，新房的价格定位甚至要普遍明显低于周边二手房的价格。目前项目正在紧锣密鼓建设当中，随着项目施

碧水云天·御源府 五证齐全 开盘在即

碧水云天精品系列的又一力作——御源府项目自从3月初正式动工以来，受到了广大市民的密切关注。记者日前了解到，目前该项目已经取得商品房预售许可证，属于五证齐全楼盘，即将盛大开盘，从5月15日开始进入认筹阶段。

碧水云天·御源府坐落于开源桥北，御河西路南段，是御河西岸的稀缺地段。项目与御河生态园近在咫尺，一墙之隔就是规划中的大同一中东校区用地，拥有大同一中、御河小学的双优学区，小区规划7栋小高层，4栋花园洋房，是1.49容积率低密度社区。这在寸土寸

金的御河西路地段十分难得稀有。户型区间是约125~143平方米的精品户型，每户都是独梯独户、三阳开泰户型，保证了户户阳光满满、采光无忧，这样的精品项目因而备受广大购房者的热切关注。

碧水云天·御源府作为山西华瑞集团继碧水云天精品系列御花园、博雅府、新尊府之后开发的又一精品项目，碧水云天·御花园的二期，将延续碧水云天精品系列的新中式建筑园林风格和精工品质，成为广大业主的又一幸福温馨家园。虽然新盘品质卓越，但是为回馈广大碧水云天的追随者，御源府将仍然执

楼市看点

百盛·太和汇 百盛天街商铺强势加推



大同楼市今年可谓是欣欣向荣，伴随着住宅地产的快速建设，商业地产也如雨后天春笋般涌现。百盛·太和汇首创大同新商业模式，结合时尚与新潮热点，更有国内外一线奢侈品牌加持，商业部分首创房东+合伙人经营模式，保底收益取其高，由商业巨头百盛集团统一招商运营，合作超8000+知名品牌，全力开拓新市场。

继百盛·太和汇商铺首批售罄之后，近日，百盛·太和汇加推百盛天街商铺，30~180平方米准现铺火热开抢，总价60万起的超值优惠空前来袭，心动的价格吸引了不少消费者。

依托于百盛奥特莱斯购物中心20万平方米精奢生活城市综合体之上，是由HZS顶尖设计公

司精心设计，通过多元业态的匠心部署，将城市奥特莱斯购物中心、开放式街区、金街商铺、玩家公寓、精品酒店、商务写字楼等各类业态相结合，同时结合大同本土文化、消费需求、主力人群的特点，打造项目网红打卡亮点，形成极具差异化的商业新模式。

百盛·太和汇城市广场位于御东黄金主轴太和路上，占据了御东中央居住区的核心区域，北连政务中心、五大场馆，南临方特欢乐世界、大同南站；东望文瀾湖生态公园……政、商、文、旅配套一应俱全；消费力必将呈井喷式增长。

目前，百盛奥特莱斯购物中心已火爆招商中。

(广告信息)

富力城 推出重磅优惠活动



初夏时节，富力城重磅推出5重礼活动，10套特惠一口价房源，专享28888元购房补贴，成交即享品牌家电好礼，全民营销推荐成交享2%佣金，到访抽红包全民有好礼，抢住90~160平米临湖观景美宅。

富力城独享稀缺湖景资源，优质的产品，融合稀缺生态湖景，使生活的优越感无限提升。项目外拥文瀾湖，缔造大同湖居典范，推窗即揽万亩湖光，奢享世外桃源般的湖居生活。内揽社区浪漫香湖，波光涟漪，风景如画。超宽

楼间距，明媚四季，温暖无限，是对家的爱的升华。

除了稀缺的湖景资源，富力城的生活配套日臻完善。公交富力城调度站早已正式运营，多趟公交线路连接御河两岸，实现无缝对接。社区内小学、幼儿园齐备，更有大型的文体活动中心为业主的休闲健身提供完备的场所和设施，游泳馆、棋牌室、SPA、篮球场、羽毛球场、桌球室、棋牌室……各类休闲娱乐项目，让业主在这里享受到健康生活的诸多乐趣。

(广告信息)

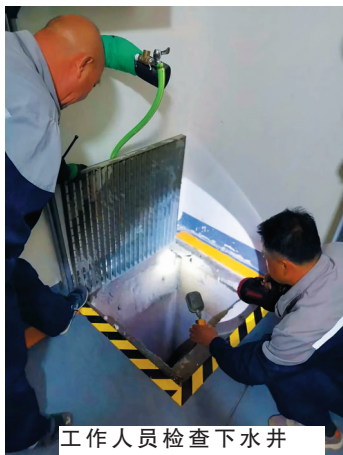
社区动态

悦家物业 加强防汛 守护家园

为了做好雨季防汛工作，全力维护全体业主的生命财产安全，5月16日，悦家物业对所辖11个小区开展夏季防汛检查。

悦家物业开展全方位、无死角的“拉网式”排查，对所有小区屋面、天台、排水管道、水篦子、地下车库等易发生堵塞及倒灌的重点区域部位排查，及时清掏处置隐患。同时对照小区排水系统图，对污水井、集水坑的排水泵运转情况进行检查，由工程维修人员进行点动测试，确保设备启动、运行使用正常。

同时，悦家物业还检查更换了沙袋、雨具、铁锹、应急灯、挡水板等防汛物资，并要求物业人员做到标识清晰、堆放整齐、数量充足，做到专库存储、专人管护，为小区防汛提供充足的物资保障。要求各部门增强风险意识，严格落实24小时值班值守、巡逻制度及带班领导责任制度，及时关注天气预



工作人员检查下水井

报预警，确保第一时间获悉、第一时间报告、第一时间处置，有效应对处理突发事件。

悦家物业本着“安全第一、预防为主、常备不懈”的防汛方针，全面完善防汛工作，用实际行动保障所有业主的正常生活秩序，维护业主的生命财产安全。

(田志新)