

让自己的房子拥有“健康属性”，成为当代人择居新标准。翔龙地产经过10年潜心研究，择址文瀛湖畔，精心打造高品质全龄康养社区——上水湾·龙园，突显医疗康养、康养服务、健康饮食、文化运动四大核心竞争力，致力打造国际级全龄化康养典范。房子，在给业主提供美的生活环境的同时，更成为集居、养、医、护、康、乐、学全配套的康养基地。



# 上水湾·龙园 打造高品质康养生活

本报记者 高冬梅



## 文瀛湖畔 配套丰富

自然环境，是一个康养项目对外展示的窗口。上水湾·龙园位于万亩文瀛湖森林公园东南角，项目兼得城市繁华与自然花园之美，独享一片恬静生态大湖和城市绿肺的湖居空间。临湖而居，文瀛湖氤氲水汽浸润社区内，与周边绿地融为一体，形成独有的小气候，上风上水，让全龄康养更具生态性。

项目紧邻南环东路、柳莺路，10分钟可达大同机场、大同高铁南站、大同客运东站三大交通枢纽。一刻钟生活圈覆盖御东政务、教育、医疗、生态、商业、文化、旅游等城市级配套资源。

环境只是承载，如何展开更丰盈的生活，才是康养的底色。上水湾·龙园定位于国际级、全龄化大健康示范标杆，打造出则繁华、人则静谧的全龄化康养住社区。项目规划有文体中心、康养中心、服务中心、餐饮中心、老年大学、家长学校、代际亲子幼儿园等11万平方米全龄康养配套

设施。与传统住宅、文旅住宅不同的是，上水湾·龙园以房子作为幸福康养生活的载体，真正实现业主全龄化康养幸福生活。

## 四季三餐 健康膳食

从忙于工作的简单应付，到老年人的吃饭难题，再到孩子膳食的营养搭配，看似简单的一日三餐，却是每个家庭的头等大事。上水湾·龙园将建立绿色餐饮供应链，打造安全健康的餐饮平台。项目以翔龙农场为基地，在全国农产品示范区设立翔龙专供生产园区，为业主提供肉、蛋、奶、粮油、瓜果、蔬菜绿色有机特供食材，实现“土地”与“餐桌”的直接对接。

为确保食材新鲜健康，项目还将建设食品仓储加工基地，对特供绿色有机食材进行低温储藏。配备半成品车间、营养餐配置车间，对食材进行成品、半成品化加工。建设多个膳食营养餐厅，提供多种口味的菜品。

## 安心生活 健康医养

用全周期康养服务，安养生命活力。上水湾·龙园让多元化、全龄化、健康医养等不再是文字概念，而是真切切出现在人们面前。

上水湾·龙园将建设大型中西医结合全科医院，配有大型体检中心，定期为业主体检，建立个人健康档案，家庭医生、心理咨询师及营养师团队全周期跟踪健康状况，定制私属的医疗护理计划，提供高标准治疗康复服务。同时，还将聘请外埠医院专家视频问诊、来同坐诊，并建立名院绿色通道，实现网络预约挂号、双向转诊、无缝转院等服务，从根本上解决业主就医难问题。

开设半失能老人护理中心、康复中心、失能老人特护中心、临终关怀特护中心，为业主提供全方位的医疗养生服务。

## 活力住区 悦享时光

在硬件配套方面，上水湾·龙园规划有文化中心、运动中心以及适老化功能场馆，满足全龄化不同人群日

常文化、体育多种需求。运动中心规划有健身房、篮球馆、游泳馆、门球场、壁球馆、高尔夫体验馆、羽毛球馆、乒乓球馆、台球馆等多种体育专业型场馆，点燃活力生活；文化中心规划有舞蹈室、美术馆、瑜伽馆、图书馆、多媒体中心等全龄段多功能文化场馆，涵养不同人生；还将规划有老年大学、合唱厅、健身舞广场、棋牌室、太极拳馆等适老化功能型场馆。

在住区文化方面，翔龙物业一直秉承“大文化、大健康、大美龙园”的理念，积极打造文明社区、和谐社区、教育社区。由业主自发成立的艺术团体，多次获得全国多项文化类大赛冠军。大同首家由物业创办的老年大学发展至今，已开设近30门免费课程，鼓励业主积极参加社区文化活动，真正把大文化、大健康根植于业主心中。

不负原生山湖，康养生命精神。上水湾·龙园，一个可以满足0~100岁业主“居、养、医、护、康、乐、学”的大型全龄化康养幸福家园，不仅是生命长度和丰富度的颐养胜境，也是畅享生命质量的自由之境。



## 楼市看点

### 紫云华城 中式合院现房热销



近年来，大同不断推进古城保护修复工程，进行城市升级改造，打造地域文化名片，把古城打造成传承古都文脉的文化城、市井气息浓郁的宜居城、业态丰富的活力城，古城迎来了新的发展机遇。在政策支持下，古城内建设得到有力发展，房企在古城内的布局亦与古城整体建设相融相合，以中式合院别墅为主，打造中式居住理想回归地，传承传统文化，回归院落人居生活。

紫云华城与代王府毗邻，拥有稀缺的地段、完善的配套、高品质的规划和优质的居住环境，实景呈现古城坊巷院落、静街深巷和高墙门头，园门、坊门、院门的三重递进仪式感，开合有度，咫尺方寸间皆是中式情怀的延续。

据了解，紫云华城建筑面积为227~830平方米中式院落正在热销中。项目70年产权，五证齐全，即买即住。项目户型南北通透、开阔敞亮，有地下室、有下沉式庭院、有储藏室、有保姆房，有着格局方正、大面宽、短进深等优势，呈现舒适的居住体验。

除此之外，紫云华城礼聘优质物业，以“社区变得更美好”为使命，秉承“诚意链接+满意服务”的理念，用贴心服务奉献生活之美好，为业主提供全天24小时精细化服务，开启大同服务型豪宅先河。（广告信息）

### 悦家物业 开展安全生产大检查

春节将至，为确保小区业主生命及财产安全，防范各类风险事件的发生，保障春节期间各项设施设备的安全稳定运行，让业主过一个平安祥和的春节，1月3日起，悦家物业总公司安检部对所辖的十余个小区进行为期两周的安全大检查，严格把好每一道安全关口。

据了解，本次安全检查分为自检和复检两个阶段。由各物业分公司负责人带领各岗位主管根据小区实际情况及安全防御重点，进行全面的系统性自检自查，总公司安检部在各单位自检的基础上进行复查。检查内容主要包括小区供水、电、暖设备维护、维修、保养运行情况检查；消防设备、设施安全检查；管道井、高位水箱防冻措施检查；电梯维保单位监督管理情况；建立健全大雪天气应急预案。由细入微，从根本上消除业主生活环境中可能存在的安全隐患，保障业主的正常生活秩序。

检查中，安检人员每到一处都认真查看，对可能出现安全隐患的地方提出了相应整改意见和整改措施，并督促各负责人要严格落实安全主体责任，提升员工安全意识，责任到人，夯实春节期间安全保障工作。（田志新）

## 图片新闻

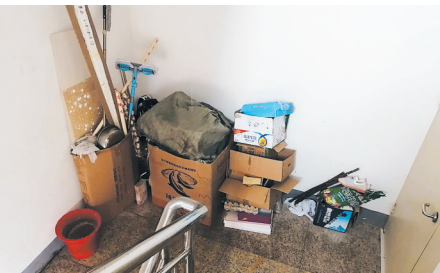
### 山西华瑞建材 努力提升产品品质

机器轰鸣，车辆穿梭，山西华瑞建材面对激烈的市场竞争苦练内功，不断提升产品品质，生产的高附加值纸面石膏板系列产品，市场占有率不断扩大。

成立于2018年的山西华瑞建材，是“大同市转型发展重点工程”，云冈区经济开发区重点项目，以生产纸面石膏板、轻钢龙骨、石膏粉等建材产品为主，石膏板产品自上市以来，以过硬的品质、合理的价格赢得广大用户的青睐，产品远销北京、河北、内蒙古、陕西等地。（李冬梅）



## 年终大扫除 勿忘清除身边的火灾隐患



春节临近，很多市民都要进行年终大扫除，消防专家建议大家利用这个机会，一并清理楼道、阳台、厨房以及卧室可燃物，消除身边火灾隐患，保障春节平安祥和。

日前，记者在南关南街一小区走访时发现，有的居民将破旧家具、废弃纸箱等可燃物堆到楼道里。记者在

岳翠园小区走访时，也发现类似问题，一旦发生火灾，这些杂物会影响疏散逃生，更会妨碍消防员开展救援。记者发现，居住的楼层越高，楼道堆积物就越多。

消防专家指出，市民在家庭大扫除时，不能将一些旧衣旧柜堆积在楼道，以免留下火患。应利用这次机会彻底

排查家庭火灾隐患，首先要及时清理家里、楼梯口、走道、阳台堆放的杂物，减少家中、楼道易燃物的存放。除此之外，还要检查家里的电线和插座，更换老化破损的电线，看电器线路上的插头、插座是否牢固，火柴、打火机等物品是否放在儿童不易取到的地方等等。（芳菲）

## 置业指南

### 选择公寓产品有技巧



近两年，我市公寓产品越来越受到市民的关注，目前在售的公寓项目面积相对较小，价格也有高有低，怎么选确实需要一定的技巧。

记者采访业内人士时了解到，和住宅相比，公寓产品的兼容性则更大，既可作为自住，也可出租，而且投资门槛低，确实吸引了许多投资客。相对于住宅，公寓产品对地段的依赖更加明显，所以，地段

显然是投资者最需要考虑的前提。购买前还要先研究区域规划，比如是否有足够的高端租赁群体等。

在楼层的选择上，业内人士认为并不重要。至于面积按每平方米的租金计算，大房子往往低于单间，所以小公寓往往更抢手。值得注意的是，公寓产品的物业管理费、水电费都比住宅高，因此，投资客在购买前要做好预算。（冬梅）