



### 楼市动态

## 碧水云天·颐园二期 品质学区房受热捧



作为大同市高品质楼盘代表，碧水云天·颐园二期，它集多项地产优秀基因于一体，在城市中心寸土寸金之地以品质现房树起御西封面作品，实景现房，五证齐全，即买即住，让人买得放心，住得舒心，成为备受广大购房者热捧的品质学区房。

碧水云天·颐园二期的地段可以说是城市中心、寸土寸金之地。项目地处向阳东街与友谊南街交汇处，地理位置优越，占据大同一中旁的珍稀绝版地段，黄金区位前景无限。

小区延续新中式建筑风格、江南园林和精工品质。品质现房让颐园二期成为御西封面作品。

在建筑材料的选择和配套设施上颐园二期都以高标准要求，高档电梯、高档入户

门、楼宇大堂及门厅全部精装修标准，品牌地暖管、高级分水器等。小区户型设计合理，功能完善，采光良好，舒适宜居。小区还设置楼宇可视人脸识别对讲、指纹密码锁、智能电梯系统等多重科技智能系统，为打造精品小区、开发商对项目每一个细节都精心打造，确保项目卓越的品质。

作为碧水云天系列的开发建设者——华瑞地产始终秉承对社会负责、对业主负责、对企业负责的态度，为业主提供的不仅仅是高品质的房子，同时更要为业主提供温馨周到的服务，为业主创造高品质、高附加值的和谐生活和幸福生活，让业主买得放心，住得安心、舒心。秉承这样的理念，大同云泉物业倾心打造的全天候24小时贴心物管服务，让业主尽享贴心、舒适、安全、便利的品质生活。（广告信息）

## 兴云揽御上院 盛启御东繁华生活

每一个房子，都承载着人们对未来美好生活的追求，对于家的选择，每个人心中都有不同的想法和侧重。有人喜欢御东的繁华，有人偏爱自然的惬意，有人倾向于宽敞明亮的户型，有人更偏向教育资源……

兴云揽御上院傲立兴云桥头，拥有四通八达的路网交通；紧邻御河生态公园，坐拥得天独厚的自然生态资源；汇聚国信时代广场、东小城商圈、万达广场、五大场馆等高端配套；大同中医院、五医院、一医院等丰富的医疗资源，为业主的健康保驾护航；北岳小学、北师大附中、大同大学及高品质幼儿园满足全龄段教育资源，集合交通、教育、文化、医疗、休闲等顶配资源，打

造御东水岸一线文教文娱的高端生活圈。

站在兴云揽御上院楼上，御河生态公园美景一览无余。近千亩公园绿野鲜氧供应，御河水岸波光潋滟，碧波荡漾，可谓环境优美，景色宜人。

兴云揽御上院是大同嘉德地产打造城市舒居的优质产品，从择址御河之滨到选用经典建筑风格，再到内在户型设计，层层把关，精益求精，力求迭代平城人居，带来兼具城市繁华与自然享受的全新生活体验。

兴云揽御上院打造高端、舒适、富有格调的居住社区，营造迭代全龄生活主场，建面约130~143平方米改善户型，满足多种居住需求。（广告信息）

国庆节期间，瑞湖·云山府被动式住房实景精装样板间即将盛装绽放，向市民揭开神秘面纱。

瑞湖·云山府被动式住宅，和主动采暖、人为制冷不同，这种房子本身就能实现冬暖夏凉，与普通建筑的能耗相比，节能率达90%以上。那么，究竟品质如何，它靠什么实现冬暖夏凉？房子又是怎样的构造呢？9月20日，记者对这个特殊的房子来了一场探访。



# 瑞湖·云山府 精装样板间即将盛大开放

本报记者 李冬梅



独具特色的被动房

### 回家成为穿越风景的旅行

由泰瑞集团投资建设的瑞湖·云山府项目，是目前山西省内最大的被动房+装配式建筑，也是国内最大的同类型项目。该项目选址太和路与云山街交汇处，自建设以来便备受业内人士及市民关注。

9月20日，记者来到瑞湖·云山府小区，山水意境园林景观风情洋溢，让人迅速从繁华进入闲适的静谧之境。漫步其中，叠山理水、曲径通幽，一沙一石，一花一木，传达着中国园林的意趣。整个园林层次分明，中轴美景依次延伸，与现代高科技建筑完美衔接，在园内缀以精选的山石小景、艺术雕塑、石材景墙、喷泉水景……于此一方园境，看云卷云舒，听流水潺潺，生活如诗如画，惬意自在。在一步一景的多重园林中，与层叠错落的绿意景观一路相伴，让回家成为一场穿越风景的旅行。

### 全新科技，绿色健康人居

瑞湖·云山府在户型设计上竭力贴合居者习惯，打造130~320平方米的高品质住宅，可满足人们多元化的需求。

据悉，国庆节期间将开放的是200平方米四室两厅三卫样板间。该户型一梯一户的设计，出行从容优雅，处处彰显居住者的尊贵与私密，舒适性不言而喻。

记者走出电梯，一踏入屋内，就被其充满艺术气息的装修风格所吸引，装修华丽考究又不失典雅。客厅大面积通透的落地窗，除了给予极简美学之外，更带来了充足的阳光和开阔的视野。三个卧室及客厅四室朝南，极大提高了居住的舒适度，让清风与阳光在家中自由穿梭，沐浴更多阳光，收纳四季美景。餐客双厅一体设计，室内空间更加宽阔敞亮，无论是当作品茗畅聊的会客厅，还是家庭聚会，都能拥抱阳光、拥揽美景。卧室设计为套间，配上独立卫生间，使业主拥有充分舒适感。在细节设计上，瑞湖·云山府充分考量到高品质人群的需求，预留充足空间，打造敞阔衣帽间，收藏先生的高阶审美，点缀太太的万般风情。书房内棕色的书桌和书柜，配上一盏长条吊灯，多种传统中式风格装饰元素让书房显得格外有韵味。特别是靠墙摆放的书柜，开放式的设计更有着博古架的特点。

另外，瑞湖·云山府以“智慧科技”为内核，在入户门的墙壁上安装了中

控面板，将家中的各种智能设备连接到一起，赋予家电、照明、窗帘、电话远程、室内温湿度、新风和空调的智能控制，以及对家庭安防报警的燃气自动报警器、烟雾报警器的控制，优化人们的生活方式，增强家居生活的安全性，为业主带来全新智能生活体验。

对于泰瑞集团来说，高级的精装修要有高端的品牌配置，瑞湖·云山府在精装材料选用上，均选用国际一线品牌，梵蒂斯被动式装甲门、森鹰铝包木被动窗、德国KVF智能锁、美心套装门或同档次品牌、日本东芝中央空调、德国博乐被动式环控一体机等顶级品牌，从入户门到室内，从主卧配置到卫浴用品，从地砖到灯具，皆以一线城市高端住宅标准予以打造，让尊贵不彰自显。

除此之外，记者看到这里的窗户厚度大约是普通窗户的3倍。瑞湖·云山府相关负责人介绍说：“不光是窗户，这里的墙体也要比一般住宅厚很多。‘被动房’的保温层厚度要达到25厘米，是普通住宅项目的3倍。这是为了减少热损失，同时增加气密性，使用新风和空调系统保证每一户房屋都可以自主‘呼吸’，使室内全年恒定于20~26℃之间，让舒适人居的恒温、恒湿、恒氧、恒静、恒洁成为现实。”

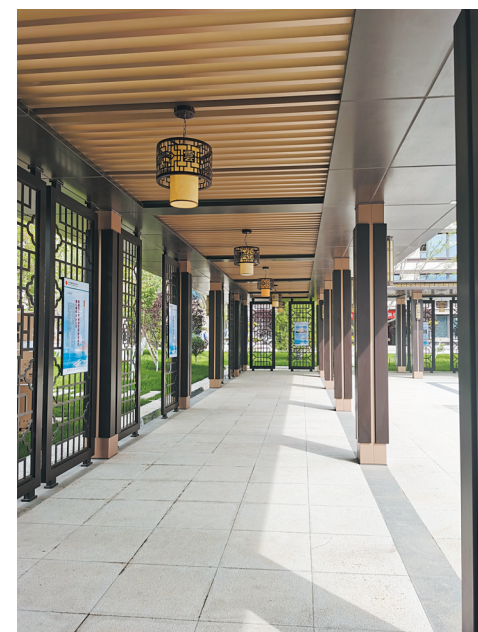
瑞湖·云山府以精装房交付，将卓越、超前的被动式科技理念融入健康生活，呈现绿色、低碳、健康、舒适的全新生活体验，国庆期间，瑞湖·云山府实景样板间即将盛大开放，美好生活于此真实可见。



雅致温馨的卧室



庭院深深流水潺潺



中式亭廊延续中国传统意境之美



宽敞明亮的客厅

## 文瀛壹号院品质再升级 龙湖物业正式入驻

9月23日上午，在文瀛壹号院举办了龙湖物业顾问服务入驻仪式，这标志着龙湖物业正式入驻文瀛壹号院，为广大业主带来高品质的物业服务。

在入驻仪式上，龙湖智创生活的物业工作人员进行了礼仪示范，向文瀛壹号院物业人员传授更加优质的服务标准和规范，全体物业人员将以更加专业的态度和技能，为业主们提供更加周到细致的服务。

文瀛壹号院相关负责人表示：“文瀛壹号院作为湖畔豪宅，以大户型为主，打造高品质豪宅。龙湖物业的入驻将为文瀛壹号院业主创造更便捷、更美好的生活方式，定制业主专属服务，打造值得一生尊享的豪宅生活。”

据悉，龙湖智创生活秉承龙湖集团“善待你一生”的企业价值主张，致力于通过优质的服务和智能的生活方式，实现人与空间的更好连接与融合，为人们打造有生命力的空间，提供有温度的服务。目前，龙湖物业在中国住宅物业服务优秀企业与中国物业服务百强满意度领先企业中均名列前茅。（广告信息）

### 图片新闻



## 悦家物业：扮靓家园迎“两节”

中秋、国庆“两节”将至，为进一步优化小区人居环境，营造喜庆、文明的节日氛围，近日，悦家物业各分公司精心装扮小区，积极营造隆重、和谐的节日氛围，让业主感受到小区不同以往的别样景致。（田志新）



### 楼市漫笔

## 身边的文明

随着我市城市建设的快速发展，越来越多的现代化小区拔地而起，越来越多的居民住进了现代化新居。然而，在我们生活的小区里，却存在着一些不文明行为，影响着美丽的城市形象。

我们常常可以看到，一些业主为了省几步路，把垃圾随手一扔，日积月累那里就不只有垃圾桶而成了垃圾堆了；一些业主在楼道内堆积杂物，不仅影响其他业主还给消防安全造成隐患；一些业主随意把车停在路口，阻碍通行，更有的挡在人家车库门口，引发矛盾纷争；还有些业主践踏草坪、随地吐痰、宠物横行、破坏公共设施等等，虽是个人不文明行为，却影响周围其他人的日常生活，影响小区环境，重者还会伤害邻里感情。

不难发现，很多时候不文明现象有一定的传染性。同一个人不同的地方可能会产生不一样的文明表现。业主可能产生一种“他扔我也扔，他放我也放，他停我也停”的“羊群效应”。这种时候，小区物业就该想办法引导业主树立文明观念，用良好的行为习惯影响每一位业主。

文明其实不复杂，每个人都文明一点点，城市文明就会进步一大步。只要每个社区业主从我做起，从身边事做起，做好垃圾处理、保洁卫生，做到友善待人、理解他人，做到邻里和睦、互帮互助，那么矛盾就会少一点，纷争就会少一点，文明就会多一点。

社区是我们身边最熟悉的风景，只有这个身边的“文明风景”绽放光彩，我们每个人内心的文明因子才会得到更多释放，置身其中才会感到更多幸福，置身其中才会真正感到幸福和快乐。（芳菲）