



大同总部壹号：打造新型办公总部集群

企业做大了，怎能没有自己的独栋总部？

在全球及国内一线城市，独栋总部已经成为和CBD并驾齐驱的办公物业。独栋花园办公成为商务人士的终极办公之所。大同总部壹号作为大同新型办公总部集群，为企业提供开放的空间、优美的环境，无论是工作其中抑或偶然驻足，都能得到愉悦的享受，使员工的“智慧生命力”更加旺盛。工作效率的提高，代表着企业效能的提高，更代表着企业卓越的未来前景。目前，已有10多家企业率先入驻，大同总部壹号全国火热租售中。



雄踞御东核心 助跑企业腾飞

大同总部壹号位于恒安街、柳莺路黄金地段，雄踞大同生态、科创、政务、文化、商务的交汇处，有着大同商务圈优质的营商环境，能够满足企业政务、办公、会晤、出行、休闲等多种功能的需求，也将为企业拓展商业伙伴及合作机遇带来更多的可能。

大同总部壹号向西是御东行政中心、会展中心和五大场馆，无论是周边环境还是人文气息，大同总部壹号都是得天独厚。西北侧是新客运站，向东是科创服务核心区，如今文瀾湖东侧已有多处地标项目争相入

驻，各类高精尖人才纷纷入驻。向南是商务金融中心、站前商业中心，在机场、高铁、同煤快线的加持下，这里成为大同联结京津冀地区协同发展的重要通道，也为该区域繁荣奠定了便利的交通条件。

有天有地有院子 一企一栋一亩

大同总部壹号，作为大同新型办公总部集群，享千亿级环文瀾湖大规划红利，以总部经济为抓手，可实现不同企业之间资源共享、聚势发展。

项目占位环文瀾湖核心板块，占地44亩，产品为建面约825~14000平方米的墅级花园总部独栋，足以容得下每个

企业的雄心大略，是独角兽企业总部进驻的首选。

专属定制 独立专属企业主场

大同总部壹号产品独栋、独栋大楼、独立庭院，专属气派总部形象；独栋楼宇的独立冠名、独立门牌、独立招牌、多重企业形象展示位，给企业更好的展示面；独立大堂、独立电梯、独立车位，由内到外，为企业量身打造更有面子的定制专属总部楼。

为满足企业的研发需求，独栋的

承重、层高和柱距均科学优化，满足企业多种使用场景需求；宽敞、高挑的入户大堂，全框架结构形式，室内均可进行灵活自由的个性化布局。停车远超常规配比，客户到访，停车无忧。

大同总部壹号，打造“一栋一企业，一栋一传承”生态办公园区，名企总部汇聚，共享产业链资源，成就“半壁晋北，一个生态圈”的传奇商务，不仅促进办公产品升级换代，更为企业长远发展积蓄强大的后备力量。（广告信息）



创建全国文明城市 社区在行动

悦家物业 开展消防培训 撑起安全“防护伞”



为进一步提升小区物业工作人员消防安全意识和火灾防控能力，有效预防和减少各类火灾事故的发生，3月20日，悦家物业御河十号、文昌里项目服务中心，邀请公安消防培训中心老师对全体物业工作人员进行了消防安全培训。

消防培训中心老师结合近年来的火灾案例进行讲解，内容包括消防日常管

理、疏散逃生的基本常识、消防火灾的应急和预防、消防器材的正确使用方法等。期间，员工们结合自己工作和生活中所接触到的消防安全隐患，进行互动与沟通。培训结束后，大家纷纷表示，会将学到的安全知识运用到实际工作中，消除各类火灾安全隐患，最大限度地避免火灾事故发生，确保业主的生命和财产安全。（田志新）

碧水云天·兰溪苑 低密洋房火热销售



越来越多的购房者意识到低密度花园洋房小区的舒适优越性。作为御东屈指可数的纯洋房、低密度社区碧水云天·兰溪苑受到了众多置业者的关注。春节以来，销售升温，精品房源所剩不多，实景图体现出了低密洋房的号召力。

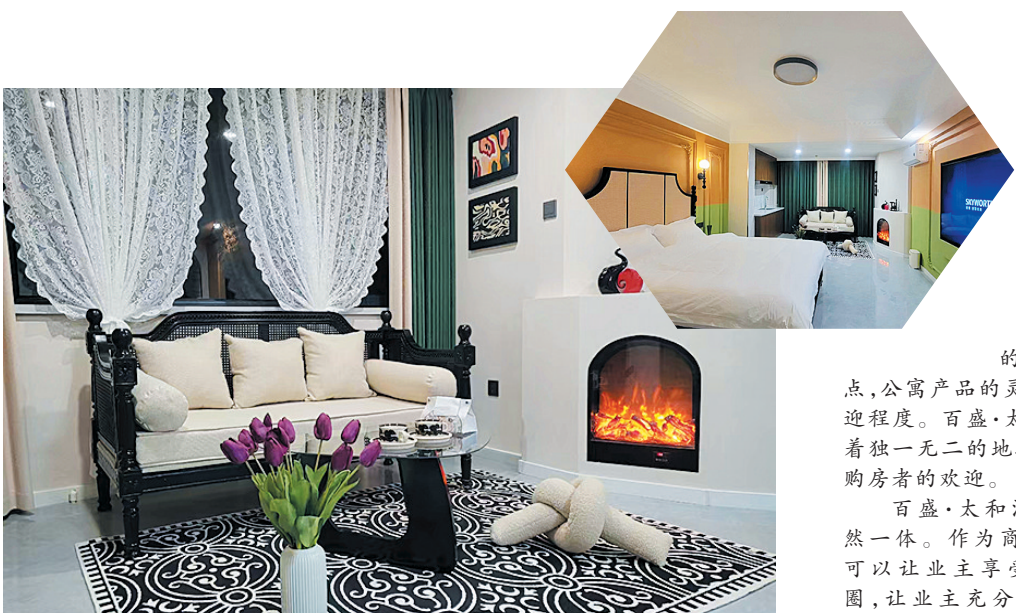
对于高端业主而言，更新家的终极目的，是得到一个更加舒适的房子。碧水云天·兰溪苑1.19的低容积率，总高四层和七层纯洋房产品，近百亩土地仅有448套洋房，这种空间的广阔和环境的通透让业主居住更舒适、更健康。

项目位于同文街北，西侧和东侧分别是城市主干道太和路和文瀾南路，大同南站核心区，高端商业，综合医疗

资源，还有堪比西湖的文瀾湖，方特欢乐世界，万达广场，规划中的大同海洋馆，让这个区域的城市面貌更加丰富。

步入小区大门，迎面的山林飞瀑，镜水映月水系环绕，沿路看着俊朗大气的楼群，特色景观造型独特，园林绿化疏密有致、一步一景，营造出出现代时尚、轻松惬意的花园式小区。清新的空气、美好的环境，令人心旷神怡。可以说，碧水云天·兰溪苑不遗余力全力打造豪宅美学风范，将美的细节一一落实到位。

碧水云天·兰溪苑以标杆品质立身，体现出碧水云天高端至尊版花园洋房的尊贵与超值，以所见即所得的实景现房让客户买得放心、住得舒心。（芳菲）



百盛·太和汇 精装公寓备受追捧

近年来，商业配套完善的公寓成为大众的购房热点，公寓产品的灵活多功能性决定了其受欢迎程度。百盛·太和汇多功能精装公寓凭借着独一无二的地段、区位、环境等优势，受到购房者的欢迎。

百盛·太和汇精装公寓与商业部分浑然一体。作为商业综合体上的公寓产品，可以让业主享受最为便捷的1分钟生活圈，让业主充分体验楼上生活、楼下是

繁华的便捷。据了解，太和汇城市广场规划了3栋精装公寓，其中北侧为舒适度较高的精装精英公寓，面积为50~80平方米；东侧为青年时尚精装公寓，面积为45~60平方米；南侧为精品星级酒店。太和汇精装公寓面积虽小，五脏俱全，在保证基本会客、居住功能的基础上，每一套公寓还设计有独立的厨房和阳台，真正实现了公寓的居住面积小、空间大、功能全等实用亮点。（广信）

改善型住房渐成置业“主力军”

近年来，新建楼盘的品质日益提升，在探访各大楼盘销售情况之后，记者了解到，近年来销售最好、最受欢迎的是120~150平方米的改善型户型，这些户型功能齐全，性价比较高，渐成市场主流。

日前，在兴云揽御的售楼处，记者看到，来咨询的消费者络绎不绝，每位顾客

都拿着心仪的户型图研究着。记者发现，该楼盘126平方米的三室两厅户型，方正、南北通透是最大的亮点。刚选定126平方米户型的张先生对记者说，客厅和两个主卧都朝阳，保证了充足的采光。客厅宽达4米，这样的客厅太宽敞明亮了。

在120~150平方米的改善型户型中，

记者还发现，在人们挑剔眼光的推动下，开发商也对户型不断优化，提升了功能性。在东方家园售楼部，正在看房的王先生告诉记者，他非常喜欢139平方米三室两厅两卫的户型，满足了休息、餐饮、会客、娱乐等多种要求，而且卧室有衣帽间，进一步提升了收纳功能，在分区上基本可

实现动静分区、干湿分区等。

众所周知，如果房子过小的话就会显得拥挤，而120~150平方米的改善型户型正好不大不小，能够满足一家人的生活需要。最重要的是120~150平方米的改善型户型一直是楼市主流，如果在未来卖的话，也是比较容易出手。（冬梅）

凤台晓月·壹号院 中式合院的雅居生活



近年来，中式风在楼市中风行一时。典雅而庄重、低调而奢华、时尚而大气的中式建筑艺术在凤台晓月·壹号院中体现得淋漓尽致，备受购房者青睐。

古城凤台晓月·壹号院建筑面积约10万平方米，容积率1.19。在这片有着美丽传说和历史底蕴的地块上，仅规划建设100栋纯中式合院产品。70年纯住宅的合院更是独一无二的珍品。漫步于古色古香的街巷里坊，青砖黛瓦、高门大院、砖雕花墙，无不呈现雅

致而韵味无限的格调。住宅拥有开阔的庭院，自然与建筑浑然合一，巧妙诠释了中式合院的雅致趣味。

古城凤台晓月·壹号院户型多样的中式合院，建筑面积为200~1400平方米，整体风格以灰色为基调，用灰砖、灰瓦、灰色的外立面勾勒出明清风格的建筑特点。整体院落兼具多种功能，凸显宜居、宜商的特点，营造古城繁荣雅致的生活。凤台晓月·壹号院，以国粹传世合院带来不同以往的人居体验。（广告信息）