



11月10日~12月30日,被动式住宅——瑞湖云山府面向广大市民开放,市民可以亲临现场试住,已经试住一段时间的瑞湖云山府,客户的真实居住感受如何?没有安装暖气暖和吗?有噪音污染吗?被动式住宅真的比普通住宅更省钱吗?带着这些问题,记者采访了体验的市民。



被动式住宅好在哪儿

——冬日体验瑞湖云山府

本报记者 王晓庆



瑞湖云山府面向广大市民开放试住活动以来,不少市民参加体验。

近日,记者采访了体验者张女士,她是11月25日入住,接下来请她讲一讲入住一天的感受。

张女士告诉记者,她入住当天就碰到我市的一次降温,最低温度零下16度,整个一天里,被动房里基本都是保持在恒温24度这样一个范围,她和家人都觉得这个温度是比较舒适的。值得一提的是,各个区域的温差都非常小,不管你是在客厅、卧室,还是卫生间,温度几乎是一致的,不会有那种很大的温差,她觉得这一点其实真的挺重要,而且这个体验感也非常的好,比如说她半夜起来上洗手间的时候,就不会感到跟卧室的温差很大,这一点如果不是被动房的话,在普通的建筑里没有这么好的保温和隔热性能。

另外,张女士告诉记者,在空气质量方面,她主要检测了温度、湿度、二氧化碳和PM2.5数据。二氧化碳可以反映出室内空气的新鲜度,PM2.5数据可以反映出室内空气的一个洁净程度,一天时间入住以后,整体的数据基本上都在国标以下,在体验上,她比较感到明显的就是早上起来没有以前那种昏昏沉沉的感觉,另外一点就是家里的灰尘少,像在室外有阳光照射的情况下,也看不到那种明显的浮动的灰尘,还有灯光下面也很难看到普通房屋那种很明显的灰尘颗粒感。

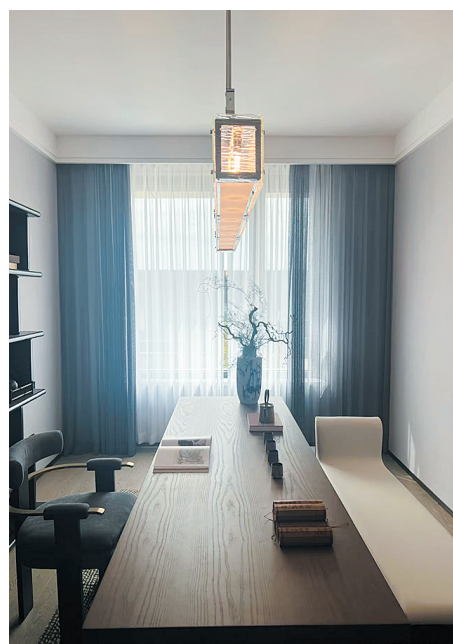
张女士还告诉记者,在噪音污染方面,她觉得整体是非常安静的,尤其是把房门一关,基本上卧室之内就听不到什么声音。另外,环控系统能耗非常低,整个系统24小时运行能耗监控耗电量是17度,比传统供暖季能耗降低50%~70%。

据瑞湖云山府相关负责人介绍,所谓被动房,就是运用新的建筑技术及新型建筑材料,建造成具有节能减排、隔热保温、除霾净化等作用的住宅,是名副其实的超低能耗绿色建筑。此外,该负责人表示,该被动式住宅墙体采用超保温的建筑材料及被动房专用门窗,辅助新风系统,从而达到“五恒”的居住体验,即恒温、恒湿、恒氧、恒洁、恒静。室内温度能保持在一定水平,冬天不冷夏季

不热,湿度保持在30~60%。

2023年12月,瑞湖云山府正式交房。该楼盘为我市首个建成的被动式住宅项目,备受社会各界关注。目前,已有业主入住该被动式住宅社区。

瑞湖云山府负责人表示,未来,泰瑞集团将继续推进绿色、节能、低碳建筑的设计,将先进的人居理念融入现代人的居住空间,通过技术创新和模式创新,形成循环、绿色、低碳的产品模式。



创建全国文明城市 社区在行动

悦家物业 开展楼道杂物清理行动



为创造安全舒适的居住环境,切实整治消防安全隐患,近日,悦家物业花城尚府服务中心联合南街派出所及古城街道长青社区,开展清理楼道杂物专项行动。

花城尚府小区是老旧小区,很多业主习惯将自家杂物堆放在楼道内,不仅影响了环境卫生,更对消防安全构成了严重威胁。

清理行动前期,悦家物业通过张贴公告、微信群通知以及上门宣传等多种方式,向业主宣传楼道堆放杂物的危害性,呼吁业主主动整治,共同维护公共空间的整洁与安全。

清理行动开启后,由悦家物业工作人员、南街派出所民警以及古城街道长青社区志愿者组成的清理队伍,深入到花城尚府的每一个楼栋、每一个楼层,耐心与业主沟通,对愿意自行处理杂物的业主给予指导和帮助,对于无人认领或业主难以自行处理的大型杂物,则采取统一搬运、集中存放的方式,将楼道恢复畅通。同时,为了巩固此次清理成果,防止类似情况再次发生,悦家物业将持续加强日常巡查,建立长效管理机制,教育业主自觉遵守规定,共同维护美好家园。(田志新)

华瑞·御花园 车门忘记上锁 保安热心守护



11月16日,华瑞·御花园业主杨先生将一面写有“尽职尽责,热情服务”的锦旗送给了物业保安马保军,以感谢马保军的帮助。

11月16日,华瑞·御花园的保安马保军巡逻中,经过路边停着的一辆汽车时,发现这辆车的车门未锁,车内有大量生活用品。

马保军说,车主太粗心大意了。想到车主可能是小区

业主,马保军赶紧联系了小区门卫登记处,安排人员查询该车的主人,同时顶着寒风守候20分钟左右。原来粗心的业主杨先生下车时正好接电话,匆匆回家,就忘记锁车门了,杨先生接到电话来到车前看到马保军冻得直打哆嗦,自己车上的物品一件未少,十分感动,于是有了开头一幕。(文章)



图片新闻

诚博美居物业 “暖冬服务”温暖开启



伴随着寒潮来袭,诚博美居物业“暖冬服务”温暖开启。

连日来,诚博美居物业为永和佳园小区楼栋单元门把手、园区健身器材等穿上了“新棉衣”,丝绒的保护套隔绝了金属把手的冰冷,在业主双手触及之处一股暖意油然而生。

季节在变,物业服务的悉心守护不变。诚博美居物业提前部署防寒防冻及管道清洗工作,清洗管道、过滤网、紧固阀门,为设备维护筑起温暖防线;对喷泉水泵进行池中水集中排水和清洗,再将喷泉管道中的水全部排空,随后对喷泉水泵、线路、喷头等设施进行包裹处理,对存在安全隐患的水泵、线路等进行拆卸检查、维护保养,确保喷泉设施安全越冬。

(文章)



楼市动态

开源金懋府 现房尾房特惠



开源金懋府从开盘至今,一再掀起抢购热潮,成为我市楼市一大亮点。

目前,开源金懋府仅余尾房,为了回馈新老客户,特推出清盘优惠活动,所有房源优惠10%,价格触及人心,超值优惠点燃年底购房激情。

除了清盘优惠,开源金懋府更推出5字头每平方米起,98~173平方米多个户型可选。

开源金懋府项目位于文兴路与开源桥交叉口,开源街以南,为御东中心地段,配套辐射万达广场及大同南站,周边楼盘林立,多成熟住宅区,生活设施及学校配套齐全,作为大同首批交房即发证项目,让业主实现了收房与领证同步、钥匙与房本同拿、收房即归家的梦想。(广告信息)

巨华·御锦文瀛社区食堂“开饭”

为满足业主日常就餐需求,减轻上班族的家务负担,近日,御锦文瀛在文瀛园酒店式归家大堂打造的社区食堂正式试营业,可口实惠、营养健康的暖心饭菜,吸引了不少业主赶来“尝鲜”。

走进温馨舒适、功能齐全、布局合理的餐厅,餐前荤素搭配、色香味俱全的美食佳肴冒着热

气,空气里弥漫着饭菜的香味。上午11点不到,食堂内就开始热闹起来,业主们有序地排着队挑选菜品,一时间,食堂内人声鼎沸,充满了烟火气。

巨华·御锦文瀛社区食堂负责人告诉记者,巨华·御锦文瀛社区食堂,会密切关注业主家人的健康需求与口味喜好,根据季节

精选新鲜食材,荤素调配,精心烹饪,努力将家常菜做得更可口,并保证每一道菜品的美味和健康。

此外,为保证饭菜品质,巨华·御锦文瀛社区食堂,从食材的精挑细选、开放式厨房的操作,每道菜还原食物的本真,以科学合理的健康食谱,让业主吃得放心、吃得健康、吃得美味。(文章)

