

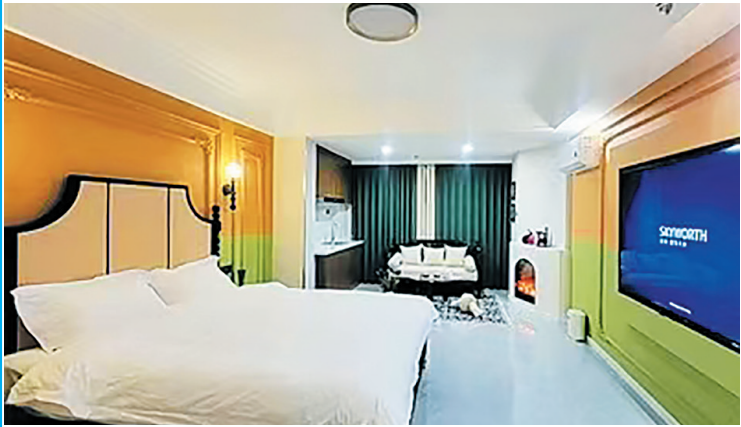


虽然离高中开学还有一个多月，但我市的“陪读房”从高中录取结果出炉后，就提前迎来了租赁旺季，不少优质房源甚至需要“拼手速”抢租。



“陪读房”租赁市场迎来热潮

本报记者 王晓庆



校旁房源紧俏抢手

在我市一所重点高中附近的小区里，随处可见搬家的身影，张先生就是其中一位。他一边擦着汗，一边把家具往楼上搬，“之前家住安益街，离学校太远了，孩子上学路上就得花不少时间。现在搬到这儿，离学校近，孩子能多休息会儿，学习也能更有精神。”

该小区的公告栏上，贴满了各种租房信息，路过的家长们总会停下脚步，仔细看着上面的内容，时不时拿出手机拨通房东的电话，询问房子的具体情况。一位房东说：“现在这时候，好房源特别抢手，稍微犹豫一下，可能就被别人订走了，很多家长都是看完房满意就直接交押金。”

陪读成普遍选择

如今，像张先生这样为了孩子上学选择陪读租房的家长越来越多。他们觉得，在学校周边租房，既能照顾好自己的饮食，让孩子吃得健康营养，又能在孩子学习时提供一个安静的环境，还能随时关注孩子的学习状态，及时给予帮助和督促。

“孩子上高中后学习压力大，时间很宝贵，在这儿陪读，能让他把来回路上的时间省下来学习或者休息。”一位正在看房的家长说道，为了孩子能有更好的学习条件，他们愿意在租房这件事上多花些心思和金钱。

租房务必多留心眼

虽然租房陪读是很多家长的选择，但在租房过程中，有几个方面一定要格外注意。首先要确认房屋的权属，看房时除了关注房子的环境和装修，最重要的是查看房东的身份证和房屋所有权

证，确保两者信息一致，避免遇到转租后房东跑路的情况。

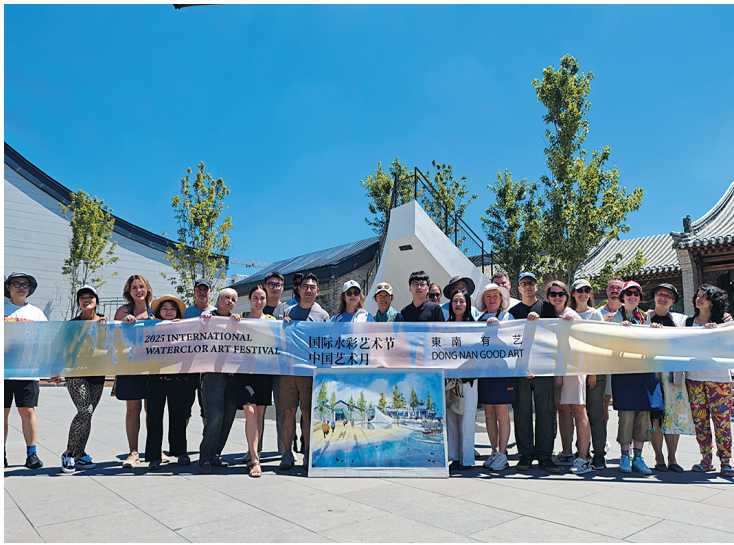
其次，一定要签订正规的租房合同，把租金怎么交、违约金是多少、双方各自的责任等内容都写清楚，越详细越好，这样能减少后续可能出现的纠纷。另外，入住前要和房东确认清楚水电气、物业费、网络等各种费用是否已经交清，可以查看相关的交费凭证，或者去物业核实，避免后续产生不必要的麻烦。

同时，作为租户，也要爱护房屋里的家具和电器，保持房屋的干净整洁，既体现个人素质，也能避免和房东产生矛盾。



图片新闻

水彩艺术家采风大同共绘古城魅力



7月21日，2025国际水彩艺术节中国艺术月活动在大同启动，来自全球14个国家的21位知名水彩艺术家齐聚古城东南邑，开展艺术采风活动。

活动中，艺术家们走进东南邑历史文化街区，沉浸式感受古城风貌，并在念夏艺术中心联手创作。期间，他们还在东南邑·和阳里与业主的孩子们共同完成水彩作品，以画笔为桥，实现国际艺术与本地生活的温情对话。

作为此次国际水彩艺术节的举办城市之一，大同通过展览、论坛及采风创作等形式，让全球艺术家深度触摸城市文化肌理。此次活动不仅彰显了艺术交流魅力，更为大同文旅融合发展注入新活力，助力古城文化走向世界舞台。

(文章)



建设城市文明 社区在行动

悦家物业 全方位筑牢小区防汛防线



近日，我市进入集中降雨期，悦家物业总公司提前启动防汛应急响应，统筹各分公司开展防汛准备工作，全力保障小区安全度汛。

各分公司迅速行动，召开防汛专题会议，成立以物业经理为组长的应急指挥小组，明确“分片负责、全员参与”机制。其中，安保部负责巡逻值守，工程部牵头设施检修，客服部对接业主需求，物资保障组负责防汛物资清点补充，《防汛应急预案》细化到具体点位和责任人，确保各项工作落地。

工程部对小区设施展开“地毯式”排查：清理楼顶及小

区内外排水管道的淤泥杂物，保障排水畅通；在地下车库进出口备好防汛沙袋，检修并试运行抽水泵；针对往年易积水的低洼地带，加强巡查以防范倒灌。

客服部通过业主群、公告栏推送天气预警和防汛提示，提醒业主减少外出、关窗移车。同时，上门走访老年业主，协助检查门窗，电话告知应急事项，强化业主防范意识。

目前，悦家物业防汛准备工作已全部就绪，工作人员24小时值守监测雨情。该物业以充分准备和扎实措施提前“撑好‘伞’”，全力保障小区安全，让业主安心。(田志新)

瑞湖·云山府 加推观景现房受青睐



近日，瑞湖·云山府火热加推观景现房，其中163平方米户型因配备7米南向观景大客厅，可一览无限风光，推出后备受购房者青睐。

作为目前山西省内最大的被动房+装配式建筑，瑞湖·云山府通过采用高效保温隔热材料、高性能门窗、智能温控系统等措施，实现了建筑能耗的大幅降低。如该项目墙体采用超保温的建筑材料，辅助新风系统，有效减

少室内灰尘，保持空气中舒适的温度和湿度，有效控制二氧化碳和废气排放，从而达到“五恒”的居住体验，即恒温、恒湿、恒氧、恒洁、恒静。在园林景观设计上，瑞湖·云山府将传统文化与现代高科技建筑完美衔接，以山水、林木、亭台、楼阁为载体，打造尊贵、大气、韵味十足的新中式园林景观，让生活成为风景，让风景融入生活。(文章)

御河美苑(公园府) 推出首付20万元现房



近日，城南地标级公园地产项目——御河美苑(公园府)推出首付20万元即可入住160平方米大三居的购房优惠，受到购房者的青睐。作为伯益地产打造的品质项目，其五证齐全的实景现房属性，既彰显品牌实力，也为购房者提供了切实保障。

该项目位于大同南中轴，地理位置优越，紧邻开源高架，依托多维度立体交通路网构建便捷生活圈。生态资源

方面，项目被400公顷御河生态园、30万平方米智家堡森林公园270度环绕，社区内部绿色通道与智家堡森林公园无缝连接，业主可尽享城市繁华中的自然生态资源。

在居住舒适度上，项目容积率2.697，绿化率35.1%，一期规划13栋住宅楼，楼间距80米至159.6米不等，搭配15000平方米园区绿色景观，为业主营造出低密度、高舒适度的居住环境。(文章)

巨华·御锦文瀛二期锦山园购房送车位

巨华·御锦文瀛二期锦山园实景现房已全面交付，凭借“即买即住即办证”的产品力与交付力收获购房者广泛好评，彰显企业的实力与担当。

该项目坐拥优质的自然与交通资源，背靠白登山、面临文瀛湖，可享一线湖景，推窗就能揽尽自然风光，同时交通十分便捷。二期锦山园主打138~190平方米的洋房户型，以高品质改善三居为主，两梯两户的设计优化了采光和通风，电梯间入

户前厅则提升空间利用率。

在园林方面，项目以主景观区串联起各年龄段业主的活动空间，实现了景观与建筑的相融。配套上，涵盖了社区生活超市、业主食堂、卫生服务中心、健康运动中心等，能满足业主的日常所需。未来，项目将持续打造宜居生活场，构建温馨家园。此外，项目同步推出“购房送车位”活动，引发市场关注。

(广告信息)

