



最近一段时间,各大楼盘纷纷推出力度空前的促销活动:从“低首付”、“一口价”,到“买房送车位”、“老带新减免物业费”,优惠形式层出不穷,市场热度随之攀升。

这轮促销,既是开发商加速去化、冲刺业绩的主动出击,也折射出当前楼市竞争的激烈程度。对于有真实购房需求的市民而言,这无疑是一次把握优惠、入市置业的窗口期。



巨华·御锦文瀛

我市楼市掀起“优惠潮”

本报记者 王晓庆



开源·金樾府

楼盘优惠密集推出

最近一段时间,不少打算购房的市民发现,我市各大楼盘纷纷推出了各种购房优惠活动。

御河美苑(公园府):推出“首付20万元入住160平方米大三居”的优惠,主打大户型改善。上水湾·龙园:以“首付8万元起”的低门槛吸引刚需,并强调“实景现房,即买即住”。开源·金樾府:启动清盘模式,所有房源直降13%,优惠力度较大。月亮湾·湾及巨华·御锦文瀛(8号楼、13号楼):均推出清栋优惠,后者更有购房送车位的活动,且同为实景现房,房源紧俏。同时,同瑞里:推出5套小面积临街特价商铺,面积最小的约24平方米,以其灵活性和投资潜力吸引了不少置业者。

此外,瑞湖·云山府、华远·天瀛等项目也趁势加推新品。更有楼盘推出“到访有礼”活动,进一步聚集了人气。

记者走访各大楼盘营销部注意到,

力度明显大了,他想抓住时机尽快买房。

记者走访了解到,像李先生一样选择购房的市民还有很多。王女士和丈夫是土生土长的大同人,向往大城市生活的夫妻俩在外奔波多年后准备回大同置业。“一线城市的薪资让我很心动,但是房价实在太高了,为了给小孩一个稳定的生活学习环境,我们最终商量决定在家乡买房。”王女士说,她之前已经在网上看了几个楼盘,回来又实地考察后,感觉都挺不错,尤其现在优惠力度大,她决定趁着这次假期把房子定下来。

一位业内人士分析,大同房产市场中的楼盘数量比较多,不少房企会积极拓宽营销渠道走量。因此,趁着房企跑量之际,对于有需求的刚需、改善群体而言,现在或是不错的购房时机。针对目前楼市密集推出的优惠活动,业内人士建议购房者注意两点:一是注意对比折扣前的房价;二是注意实地考察房子的情况,尽量掌握房源各项真实数据后再进行决策,做到多看多听多比较。



瑞湖·云山府



上水湾·龙园

刚需客迎购房良机

“各大楼盘争相推出具有吸引力的优惠促销活动,这对于购房者和开发商来说都是一个难得的机会。我们的项目有很多优惠,最近一段时间,前来看房的人很多。”御东某楼盘置业顾问表示,消费者趁着现在优惠力度大入手买房很划算。

“为了给孩子准备婚房,我之前已经来看过好几次了,就是想看看还有没有优惠。”日前,在上水湾·龙园营销中心看房的市民李先生说,他今年年初就开始看房,但一直没有选好,现在优惠

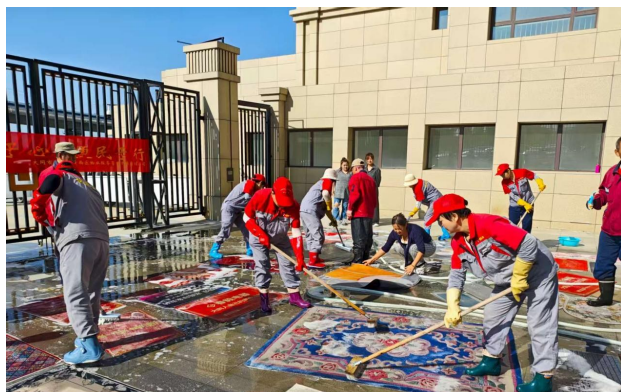


御河美苑(公园府)



建设城市文明
社区在行动

悦家物业 地垫免费洗 服务暖人心



近日,悦家物业悦城丽景西苑服务中心开展了一场无偿地垫清洗便民服务,用实际行动解决业主难题,提升居住体验。

活动当天,工作人员提前备好高压水枪、环保清洁剂等工具,迎接前来送洗地垫的业主。清洗过程严格细致,从拍打除尘、清水浸泡,到细致刷洗、反复冲洗,每一步都力求洁净。全程使用的

环保清洁剂,兼顾了清洁效果与家人健康。清洗后的地垫被整齐晾晒,成为小区内一道靓丽的风景线。

此次活动不仅解决了业主清洗地垫的实际困难,也践行了悦家物业“让服务多跑路,让业主少操心”的理念。未来,悦家物业将继续秉持初心,通过更多暖心举措,构建和谐美好的社区环境。(田志新)

瑞湖·云山府 火热加推观景现房



近日,瑞湖·云山府项目火热加推观景现房,主推163平方米阔景大三居,以其优越的产品力和创新的建筑技术,再次吸引了市场的广泛关注。

本次加推的房源拥有7米南向超大客厅,视野开阔,可尽览无限风光,为改善型购房者提供了理想选择。

项目最大的亮点在于其领先的建筑技术。瑞湖·云山府

是国内规模最大的“被动房+装配式建筑”项目之一,通过一系列先进技术,为业主打造了“五恒”(恒温、恒湿、恒氧、恒洁、恒静)的舒适居住环境。

业内人士认为,瑞湖·云山府将先进的被动房技术与装配式建筑相结合,不仅提升了居住的舒适度与健康标准,也为城市绿色建筑的发展提供了优秀的实践范本。(广告信息)



诚博美居物业 扮靓小区喜迎“双节”

国庆、中秋“双节”将至,诚博美居物业精心组织,对所管辖的永和佳园、锦瑞文源等小区进行了全面的环境美化。物业工作人员通过悬挂国旗等多种方式,对小区公共区域进行了精心装扮,营造出喜庆、祥和的节日氛围。

(文章)

供热开始后用户需要注意什么

2025~2026年度供暖工作即将启动。日前,记者就市民普遍关心的地暖用户如何调节室温、为什么不能随意开关供热阀门、为什么不能遮挡暖气等应该注意的问题采访了业内人士。

地暖用户如何调节室温

地暖用户家中供热管道入口处均有一个集、分水器,其支管分别通向不同的房间。用户可根据需求自行调节某个支管上阀门的开度,以达到调节该房间温度的目的。

为什么不能随意开关供热阀门

供热管道上每个阀门开关的大小决定着整个系统的供热效果,一旦调好,就不能随意开关。否则会破坏系统平衡,影响供热效果,如果频繁操作还易造成阀门损坏、漏水或系统集气。

为什么不能遮挡暖气

用户在暖气片上加装暖气罩、堆放物品,或在暖气片周围摆放家具等,影响了热的传导、对流和辐射,从而影响了供热效果。根据经验,“包装”了暖气片的房间与未“包装”的相比,室温低3~5℃。另外,暖气被“包装”后不能及时发现漏水等故

障,不利于检查维修。

为什么供热设施不能随意改动

(1)集中供热系统是经过科学设计、施工、安装的,若随意改动,会破坏系统的整体结构,影响供热效果。

(2)多数装修人员不具备暖通专业知识,用户室内供热设施改动后,极易出现违反供热设计原理、材料及施工质量不合格等问题,造成暖气不热。

(3)《大同市城市供热条例》规定:“用户建设或者改造二次管网、入户管线及室内供热设施,应当书面征求供热单位意见

后实施”。依此规定,用户因特殊情况确需改动供热设施的,应当向供热单位提出申请,经供热单位同意后方可实施。

用户室内供热设施漏水时怎么办

已分户的用户,应立即关闭室外供水、回水锁闭阀(如图所示);未分户的用户,如漏水处前后有控制阀门,应立即关闭,若没有阀门或阀门无法使用,应立即联系小区物业或供热单位关闭楼宇入口处供水、回水控制阀门,同时采取有效措施减少漏水。

(文章)

华鸿·东方柏翠 多样户型受购房者青睐



大同首个第四代住宅项目华鸿·东方柏翠自上市以来,以精工品质、大美园林获得广大购房者的高度认可,其打造的多样户型受到众多购房者的青睐,持续热销。

华鸿·东方柏翠精心打造建面约140~160平方米的改善型住宅。在室内设计上,项目追求极致的舒适与实用,270度观景的开敞式阳台,让居民

在家中即可畅享阳光与清风。每户皆独享创新的奇偶错层露台设计,确保观景与采光的优质体验。半开放式露台既可以精心打造为私家花园,种植培育绿植花卉,也可以成为品茗赏月的雅致空间,将自然美景与广袤天地尽揽入怀,每一处细节皆淋漓尽致地彰显着生活的美好与精致。(广告信息)