



12月16日，于初冬瑞雪中，山西巨华集团以打造“老百姓买得起、住得起的‘好房子’”为核心承诺，在御东文瀛湖畔，为其全新力作——巨华·东方明珠举行隆重的动土仪式。这不仅是一座品质人居标杆项目建设的正式启航，更是集团以“现房销售”成功经验为基底，通过再度落子、扎实深耕，为当前大同房地产市场注入信心与活力的重要之举。



巨华新作“东方明珠”正式“启航”

本报记者 高冬梅



动土仪式隆重举行

12月16日上午，在一片瑞雪祥兆中，巨华·东方明珠项目动土仪式在御东绿廊东侧隆重举行。巨华集团领导、各界嘉宾齐聚一堂，共同见证这一重要时刻。

上午11时，仪式正式启动。集团领导与嘉宾手握金锹，为项目落铲动土。现场音乐激昂，彩烟绚烂，威风锣鼓敲响奋进乐章，寓意美好未来。

巨华·东方明珠择址御东绿廊东侧，落笔风景如画的文瀛湖畔，是巨华集团在大同落子的第二个项目。该项目于12月9日成功拍得地块，秉承集团“好房子”建设标准，以均价每平方米6980元送车位、物业费每平方米1.8元的亲民定位，致力于打造“老百姓买得起、住得起”的品质住宅。项目建成后，将与巨华·御锦文瀛形

成南北辉映之势，成为文瀛湖畔又一璀璨明珠。

实力筑基提振市场

当仪式现场的礼炮声还在文瀛湖畔回响，这座承载着“好房子”承诺的新盘已翻开篇章。在巨华·东方明珠拿地即动工的背后，彰显的是巨华集团肩负使命、步履坚实的深厚积淀。巨华集团成立40余载，初心未改，始终以房地产开发为核心事业，坚守对城市的郑重承诺。集团秉持“以人为本”的设计理念，凭借深厚的行业积淀与卓越的综合产品力，打造了一系列荣获国家级殊荣的标杆项目，奠定了其坚实的品牌实力与行业地位。

近年来，集团以清晰的战略眼光和稳健的运营步伐，持续深耕大同市场。从首次落子到如今再度竞得文瀛湖畔新地块，

启动巨华·东方明珠项目，不仅是对大同城市发展活力与无限潜力的坚定看好，更是集团基于市场洞察与自身实力所作出的精准战略布局。巨华·东方明珠的落地为城市发展注入了新的活力，对大同楼市起到积极的提振作用。动土仪式上，集团相关负责人表示，每一次拿地，都是一份沉甸甸的信任与托付；每一次动工，都是对城市未来发展的郑重承诺。

匠心铸品“明珠”启航

巨华·东方明珠的正式启幕，也源自于巨华集团对品质的不懈追求，这是巨华集团赢得市场的根本。集团通过深度钻研多种工艺工法，从严控建材品质、精细化管理施工到交付前的系统化查验，全程保障产品的精工品质，确保交付给业主的每一套房子都经得起考验。

2024年，旗下项目巨华·御锦文瀛成功取得大同市首张“商品房现房备案证”，实现实景现房、所见即所得、交房即交证，以“零风险”的购房体验重新定义了市场标准。巨华·御锦文瀛上市以来，销售火热，再次续写了大同流量红盘热销势头。在今年9月底推出的“巨华现房节”活动叠加国庆假期期间，项目实现了销售3098万元、到访超1500多人的亮眼成绩，强劲的市场热度充分印证了其产品口碑与客户信赖。

正是源于这份深厚的产品力与市场认可，全新项目巨华·东方明珠将秉承集团高质量建房的理念，全面践行“好房子”建设标准，以文瀛湖畔优质地段为根基，以精工匠造的产品为核心，以人性化户型设计为亮点，以完善社区服务保障，打造让普通家庭买得起、住得好的品质住宅。这不仅是巨华集团对“好房子”标准的又一次生动实践，更是以切实行动为大同房地产市场注入的强心剂，彰显了企业与城市共成长、与百姓共安居的坚定承诺。



悦家物业 雪天地库精细化清洁



上周的一场降雪，在带来美景的同时，也带来地库残雪、泥污堆积，融雪剂还可能腐蚀地面等问题，给业主回家带来安全隐患。悦家物业在完成园区主干道除雪后，迅速集结力量，开启地库精细化清洁攻坚战。

为高效完成清洁任务，物业团队采用分组协作、人机联动的作业模式，分工明确、配合紧密。人工清洁组主攻车位边缘、立柱周边等死角，通过扫雪、拖擦的方式逐一清理污渍；洗地机组沿主干道匀速推进，凭借前喷后吸的功能快

速剥离连片泥渍，做到污水同步回收、地面随洗随干；补位清洁组手持小型工具，穿梭在机械难以覆盖的区域，实现清洁无遗漏。

全体工作人员循环作业、反复核查，让地库环境焕然一新。

此次清洁行动，彰显了悦家物业团队的高效协作能力，更是精细化管理与优质服务的生动体现。未来，物业将继续聚焦服务细节，用专业行动守护每位业主温暖、安心的归家之路。

(田志新)

凤台晓月·壹号院 多元合院即买即享理想生活



位于古城西北隅的凤台晓月·壹号院，集商业、文旅、住宅于一体，提供300-1400平方米多种中式合院户型。充裕的选择空间使其备受购房者青睐，目前项目所剩精品房源不多，即买即享成熟居住体验。

项目以大同古城文化为底蕴，以明清院落为主要建筑形式，展现古城文化旅游特质与历史风貌。建筑外立面采用灰砖、灰瓦勾勒出典雅的明

清风格，整体院落设计兼具宜居、宜商、宜传承的多元功能，可满足不同家庭结构、生活需求与功能规划。在景观营造上，项目提取苏式园林造景特长和平城历史文化元素，将“凤台晓月”主题融入四季风景之中，营造出繁荣雅致的生活氛围。凤台晓月·壹号院通过建筑与文化的深度融合，为当代城市生活提供了一处兼具历史韵味与现代品质的理想居所。

(梅方)



图片新闻

碧水云天·御河畔 交付准备工作就绪

时值寒冬，御河畔却暖意融融。碧水云天·御河畔项目紧锣密鼓地推进交付前各项准备工作，以匠心与诚意迎接即将到来的交房时刻。

作为华瑞集团的精品力作，碧水云天·御河畔项目启动伊始便备受重视，集团上下同心协力，各部门积极响应，特别是云泉物业碧水云天·博雅府服务中心全力支持，抽调精干团队在绿化、管线、地库清洁及物资规划等方面倾力协助。为打造尽善尽美的交付品质，集团提前组建多部门联动的交付保障工作组，对每一处细节都严格把关。在最后的开荒攻坚阶段，物业又组建保洁团队，以“回头看、细完善”的工作态度，从清扫到高空除渣，再到每一块砖的精心擦拭，不放过任何细节，为业主呈现窗明墙净、处处生辉的崭新家园。

(高冬梅)

天锐华城城西热盘推出年终优惠活动

近日，城西热门楼盘天锐华城推出“年终安家惠倒计时”活动，精品房源优惠力度显著，受到购房者欢迎。

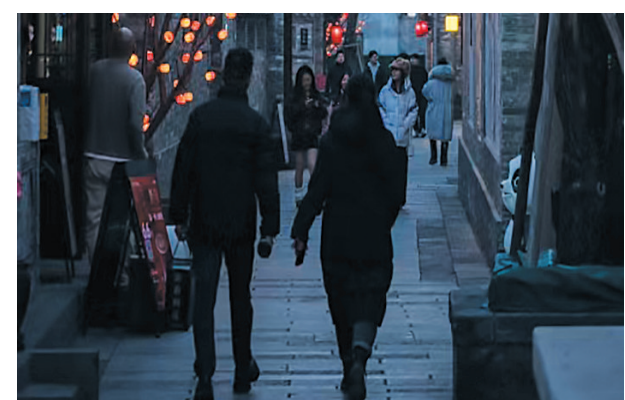
作为城西备受瞩目的高品质项目，天锐华城自面市以来，便凭借其卓越的综合素质赢得购房者青睐。项目坐落在北都街与振华街交会处东南角，总建筑面积约52万平方米，地理位置优越，无缝连接城市东

西主干道，周边教育、医疗、交通及娱乐配套成熟完善，致力于打造一座“现代化生态宜居万人社区”。值得一提的是，项目以珍藏老城记忆、重启繁华繁荣为初衷，规划了约5万平方米的商业金街，旨在以成熟的城市商圈重塑区域商业活力，进一步提升老城区的整体地段价值与居住品质。

(梅方)



东南邑 “寻光之旅”艺术季开启



冬日的大同古城迎来一场文化盛宴。日前，由古城东南邑推出的“寻光之旅”艺术季活动正式拉开帷幕。活动从12月中旬持续至明年3月初，内容涵盖古城之旅、“光启云中”艺术季、系列沙龙、节令活动以及暖光计划五大主题，共包含近20个分主题。

此次活动内容丰富多彩，其中古城之旅将带领游客探访善化寺、华严寺、云冈石窟、大同博物馆及东南邑历史街区，开启一场跨越千年的古城光影朝圣之旅。“光启云中”艺术季将在蔡家巷8号院、念夏艺术中心、既下山酒店、云冈艺术馆、铂蓝·五龙巷等多处空间，呈现冬季北朝寻访展等

将举办围绕非遗、山西古建等主题的文化沙龙。节令活动结合冬至、新年、腊八、春节等重要时节开展系列暖冬计划。而充满人文关怀的暖光计划，将在东南邑街区特设向阳座与暖光套餐，让市民游客在冬日阳光下，感受身心的双重温暖。同时设立暖光驿站，提供免费热水、暖宝、面包及避寒休息场所，为户外工作者、游客及需要帮助的人们随时补充温暖与能量。

此外，据了解，从餐饮、茶酒、手作、民宿，到文化空间、艺术商店，东南邑所有业态都将为东南邑·和阳里业主开启专属权益通道。业主可享受优先预定、专属折扣、定制服务等多项礼遇，真正实现“不出坊巷，尽享丰盛”。(梅方)