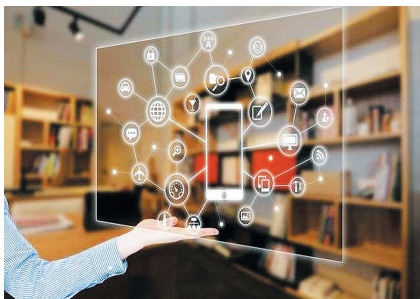


“双11”看家居行业的数字化变革

本报记者 韩堃



又是一年“双11”，各大企业早已铆足了劲儿进入了备战状态，家居卖场也不例外，除了在传统促销节点举办形式多样的活动之外，这两年，传统家居卖场联合互联网电商，逐渐开启新零售革新之路，“双11”也成为一年中家居行业的看点之一。

但今年的“双11”，对于家居行业来说又有着不同的意义。2020年，疫情令家居行业受到冲击，消费需求一度被抑制，而疫情也成为行业变革的催化剂，倒逼众多家居企业改变传统思维方式，推陈出新，加速转型升级。从今年2月开始，直播成为家居卖场主要获客方式。以居然之家、红星美凯龙为代表的家居卖场，用直播同城站方式打通了流量壁垒，为线下卖场引流。值得注意的是，家居卖场不断创新直播模式，玩出各种新花样，导购直播、品牌联合直播、总裁直播等新模式成为常态化营销方式。

不仅是家居卖场，直播也成为软体

家具企业、家装企业的重要引流方式。据了解，从去年开始，居然之家、红星美凯龙分别与阿里巴巴合作，打造了基于城市维度的本地化电商平台“同城站”。今年，居然之家“同城站”也来到了大同。

自从与阿里巴巴开启战略合作后，居然之家就开启了新零售探索之旅，在新零售趋势下的一次又一次尝试与创新，让居然之家不断解锁家居消费全新方式，借助“黑科技”的助力，居然之家与天猫打造本地化电商平台，为消费者提供了足不出户就能24小时逛居然之家的便捷服务。

在家居卖场，平常客流量相比于其他类型的商场要少很多。而家居卖场无论是融入新业态，还是调整新布局，都离不开线上线下联合引流获取消费者，以此争取更大的客流量，寻求转型升级。居然之家则是在线上线下一体化的基础上进行数字化转型。家居卖场新零售的本质是用一系列的数字化手段帮助企业提高经营效率，降低经营成本，获取最大的收益，而新零售的核心就是数字化转型。

记者了解到，居然之家在这1年的时间里持续投入了亿元以上的资源，持续进行新零售基础的搭建。因为进行数字化转型可以帮助商家以数据定位品牌，更加了解竞争者，形成新的决策，从而获得更多消费者的青睐。居然之家作为数字化新零售探索的先行者，值得期待。



告别传统客厅



一直以来，客厅都是大部分家庭装修重点打造的区域。因为它是一个家的门面，承载了待客、休闲、娱乐、视听等各种功能，而被视为整个家的活动中心，也是主人审美品位与生活情趣的集中体现。但是，随着互联网时代的到来，电视的角色被渐渐削弱，客厅的利用率也似乎越来越低了。

原来作为门面担当的客厅，在年轻人眼里似乎变得可有可无，逐渐沦为了一个象征意义的摆设。再加上传统的老三件“沙发+茶几+电视”，不但占据了很多空间，而且已经不再符合现代年轻人的生活状态了，认为家里其实并不需要一个传统意义上的客厅。如果你家的客厅早已形同虚设，为何不改变它的空间布局，把那些占地方的摆设统统推翻呢？

客厅是让人放松自在的地方，如果你觉得那些传统家具不但占地方，也没有实际的用处，那就应该跳出传统的思维框架，把客厅布置成自己想要的模样。作为家里的核心区域，客厅应该保持干净、整洁的面貌，以及较为明朗的生活动线，适当留白、删繁就简，注重实用功能，抛弃那些华而不实的装饰，将视觉压力减少到最低，根据自身需求，充分发客厅的实用价值。

其实，客厅的布置没有一定的标准，因为每个人的生活方式和审美认知是不同的。你可以把它当做休息区、影音区或游戏区，也可以将它作为办公区或阅读区使用，根据实际需求，再去合理有效地规划客厅功能，使之发挥更大的价值和作用。总之，居住空间本质上是生活方式的反映，不管有没有打破常规思路，让自己住得舒服才是理想的选择。家就应该回归简单，实用至上。

俊研

卧室为什么要铺瓷砖？

随着室内装修风格多样更迭，不难发现，一个健康舒适的卧室，基本都会选用瓷砖来作为地面铺设的主材料。抛开瓷砖易打理、健康环保不说，它纹理自然、颜色丰富，给予设计师的发挥空间非常大，而且更容易设计出居住者想要的美感。

冬季来临，装地暖是当下住房的大趋势，有地暖的卧室与瓷砖搭配更健康。卧室作为睡眠和休息的重要场所，它的环境安全是最重要的。如果卧室铺一般材质的地板，地板受热后更容易让

甲醛等有害气体散发出来，长时间在里面休息，呼吸着有害气体，不利于身体健康。

研究表明，卧室铺瓷砖是相对来说比较安全的选择，因为大多数瓷砖都需要通过高温烧制而成，耐高温，导热散热性能较好，能保证地暖热量最大限度辐射到房屋里，且不易于散发有害气体。另外，瓷砖也不会像木地板那样出现鼓起、弯曲等现象，在承受高温的情况下不会变形损坏，更易于清洁打理。

俊研

软水机和净水机的区别

软水机。软水机的作用就是把水软化掉，是一个去除水碱的系统，它的原理是通过离子交换树脂去除水中的钙和镁离子，从而降低水的硬度，目的是对家里所有的用水进行软化。

软水机软化后的水可以让用水设备没有污垢，不堵塞，增加用水设备的寿命，不会出现安全隐患，也不会损耗设备，在卫浴设施和厨房里用软水，就不会在有白渍和锈斑出现，不会有碱水清理烦恼，而且经常使用软水洗澡还有很好的美容作用，女性洗后会皮肤不紧绷，增加透气性，让头发更柔顺，让衣服的颜色更艳丽。

净水机。净水机是一种能过滤出净水的设备，其原理是活性炭的吸附、高纯度KDF滤料和PP棉来进行净化，或是通过反渗透膜实现净水，可以有效去除

水中残存的脏东西，例如：泥沙、病毒、悬浮物和水中的有害物质金属等物品，可以让水质更纯净，净水器的处理设备过滤精度高，用净水器处理过的水接近矿泉水，直接饮用都没问题，而且水流量大，滤芯使用寿命也很长，净水器还可以自动清洗滤芯，不需要使用电，也不会浪费水。如果选用反渗透膜过滤，就要预留插座和废水预排口，当然反渗透膜过滤的水更纯净些。

韩堃



家装小知识之厨房篇

在家居装修中有一些细节方面的东西很容易被忽略，但是容易被忽略不代表它们不重要，相反，有时候越是细节的东西越是能够给人们带来很大的影响。

厨房是经常做饭的地方，所以有些布局相当精致。比如厨房中的插座，我们在装修的时候可以在橱柜下面设计一个插座，这样可以用来装小厨宝或者是厨房下水垃圾的处理器。

可以在切菜的地方安装一盏小灯，方便做饭。尤其是有些厨房的主灯不够亮，或者离切菜的地方很远，就需要再安装一个。

橱柜也是装修中最容易被忽略的一



点。现在很多家庭都是以整体式橱柜比较多，但是如果橱柜出了问题，更换起来就很麻烦。因此，为了使其更方便、更简单，可以在制作橱柜的时候，在柜门的内外两面都安装上饰面板，这样可以有效地防止柜门变形。

韩堃

装修时这些地方最容易偷工减料

1. 基底处理。在涂刷乳胶漆、铺贴墙地砖之前，一定要做好基底处理。有些工人施工时在这方面偷工减料，轻则造成墙面不平整，乳胶漆涂刷后有色差，重则乳胶漆变色脱落，或瓷砖粘贴不牢。**提醒：**在铺装墙面、地砖的施工中，要注意瓷砖不能直接铺在石灰砂浆、石灰膏、纸筋石灰膏、麻刀石灰浆和乳胶漆表面上，而是要将基层面处理干净后才能铺设。瓷砖和基底之间使用的粘结浆料，应严格按照施工标准和比例调配，使用规定标号，不能随意调配。

2. 地面找平。有些房屋的地面不够平整，在装修中需要重新找平。如果工人不够细心或有意粗制滥造，就会出现“越找越不平”的问题，而且施工中如果使用过多的水泥砂浆还会大大增加地面荷载，给楼体安全带来隐患。**提醒：**在进行地面找平之前，必须先做好地面的基底处理，然后用水

泥砂浆进行地面找平。在水泥干透之后，用专用的水平尺确定整个地面的平整度，然后再进行下一步的施工。

3. 小面处理。所谓“小面”，就是一些业主眼睛看不到，又不太留意的小地方，例如户门的上沿、窗台板的下面，暖气罩里面等，有些工人在这些细节处理中会偷工减料，甚至不做任何处理。**提醒：**在检验工程质量时一定不要忽略任何一个细节。

俊研

