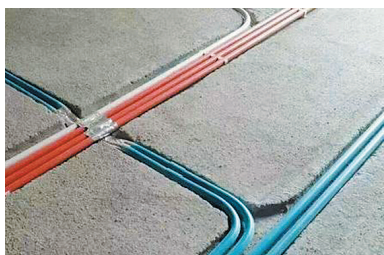
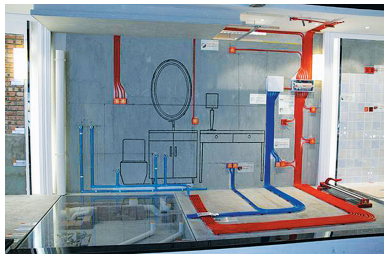


# 水电改造的正确打开方式

本报记者 韩莹

在装修施工过程中,水电改造是所有施工项目的基础。如果水电改造做得不好,轻则会影响到施工进度,严重的更会让装修预算翻几倍。所以水电改造时,业主们需要时刻注意,避免因施工工艺错误,而出现令人后悔的情况。在装修时一定要找好的水电工或负责任的家装公司,在进行水电改造时,专业的团队或水电师傅才会替业主们考虑在整体入住后,是否会因为水电改造时的疏忽,导致家居生活中出现安全隐患或家居麻烦。

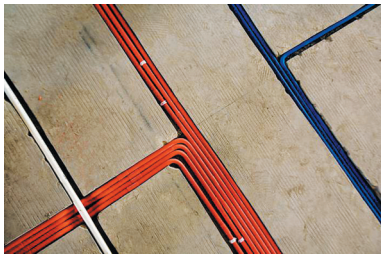
对于业主而言,水电改造只要看着舒服,规划合理就没有问题。确实,水电改造讲究的就是横平竖直,但是有一点需要注意,不管是水管也好还是电路也罢,都非常忌讳转直角弯。如果在进行水电改造时,水电改造都采用直角弯处理,电线会由于长期的紧绷形态,而出现断点现象,而水路则会出现水垢堆积,从而影响水质甚至是造成水管堵塞。后者还好一些,毕竟水管是可以疏通的,但是电线就不一样了,一旦出现断点现象,不仅会影响我们的正常使用,甚至还会产生不小的安全隐患。而正确的水电改造方式,则是将直角弯改成圆弧弯,这样不仅能有效避免断点现象,同时也更加便于业主们后期对电线的



维修。

另外,在装修过程中,水管电线的铺设最好是有规律进行,尽量不要出现杂乱无章的“便携式”铺设。虽然后者在铺设时比较省钱,而且整体的施工速度较快,但是这种方法却并不利于业主后期维护。所以说,在进行水电改造时,业主们也需要留心观察,并不是说施工团队怎么安排,你就听之任之。

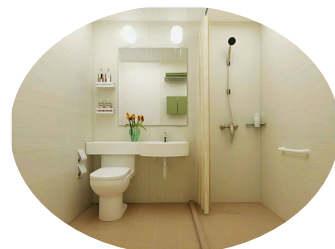
很多负责任的装修师傅,在进行水电改造时,不仅会用圆弧弯处理,



在电线管的选材这一块,也会选择PVC管材。虽说PVC管材的价格较高,但是这种管材却可以有效延长电线的使用寿命。从长期效应来看,虽然前期的开销比较大,但是在后期的线路维护方面,却可以为业主们节省下一笔不小的开销。

其实,在进行装修时,需要根据具体的户型情况进行设计,从现有的装修方案中,找出你需要的装修方案,然后进行系统的信息整合,取其精华去其糟粕才是装修的真理。

## 巧妙解决 卫浴装修难题



1.缺少窗户,采光不足。一般卫浴都设置在室内的某个角落,空间内无可通风的窗户,即便有也是十分小的,不利于采光。无论白天还是黑夜,使用时必须开灯,这样不仅麻烦,而且浪费电。

解决采光问题,最好的方法是尽量选择浅色、表面光滑、反光度好的建材,洁具必须娇小实用,让卫浴空间最大化。

2.缺乏收纳,空间凌乱。小户型卫浴经常出现的问题是凌乱,狭小的空间,缺少收纳的柜子,卫浴用品随处摆放。那些堆放在洗手盆上的洗漱用具、散乱摆放在地面上的沐浴用品,是时候把这些东西通通收起来了。

卫浴用品的摆放讲求的是方便,摆放在顺手的地方才是硬道理。但顺手不等于乱放,只需要在卫浴间的洗手盆前加上镜柜或旁边放置一个实用层架即可。

3.规划缺陷,分区不明。对于一些老旧的房子来说,卫生间的最大问题,莫过于规划和分区上的缺陷。没有明显的干湿分区,淋浴花洒在蹲便器上方,“身材”庞大的洗手台,这些都是老旧房屋卫浴装修的最大缺陷。

彻底改变这种规划缺陷的方法,只能是翻新改造了。划分出干湿区域,需要将座便器与淋浴花洒的位置错开。

方韦

## 乳胶漆的挑选与甄别



近年来,用乳胶漆处理墙面悄然成为了装修过程中的主流,并且这样的装修工艺也是目前最受欢迎的做法。用乳胶漆对墙面进行处理具有施工方便、覆盖能力强、色彩搭配丰富、耐擦洗等多种优势。根据自家整体装修风格,对乳胶漆色彩进行调配,不仅能提升家居生活的整体品质,同时也能够给业主提供一个温馨的生活环境。

然而,在乳胶漆的选择方面,也有着很多的门道,如果乳胶漆选择不当,不仅会影响装修的整体效果,同时也会危害家人的身体健康。那么问题来了,如何挑选乳胶漆,又怎么甄别乳胶漆的好坏呢?记者通过对大同建材市场上的走访,对于乳胶漆的甄别方法,进行了梳理,希望接下来的这四种甄别方法能够帮到消费者们。

首先是看,需要仔细观察乳胶漆有没有沉淀或结块儿的现象,放置一段时间后,看乳胶漆表面的凝结状态,以此来分辨乳胶漆的好坏。新的乳胶漆打开盖儿,如果发现分层严重,上面半桶是水,下面是沉淀,那说明买到劣质产品了。好的乳胶漆在贮存一段时间后会呈现轻微分层,在上层四分之一以上形成一层水质溶液,但这种乳胶漆水质分层溶液,呈无色或微黄色,清澈干净,无漂浮物或很少。一般情况下,涂料商如果提前就已经开罐,发现乳胶漆里有沉淀、结块儿现象,就不会再继续销售,所以还需要通过下面的甄别方法来进行检测。

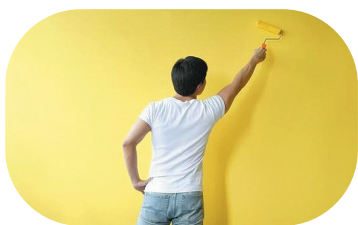
其次是闻,乳胶漆在开罐后如果有

刺激性气味或发臭,那就说明这款乳胶漆的环保性较差。而真正的环保乳胶漆应该是仅有轻微气味的。如果是那种有强烈气味的乳胶漆,一般都会在出厂时通过加香精方法对气味儿进行掩盖。但是消费者在购买时如遇到商家专门让消费者闻这种有香味的乳胶漆,这种情况要么是这种乳胶漆价格便宜,不在乎产品的口碑问题,要么就是专门为了和自家的高端漆做对比。

紧接着是擦,可以用少量的乳胶漆涂刷到水泥墙面上,等到涂层干透后用湿抹布擦洗涂层,好的乳胶漆擦拭多少次都不会有影响,这是很多消费者知道的一种辨别方法。事实上乳胶漆入场后,可以在漆内添加相应配比的水进行稀释,但兑水量不应超过桶身说明的兑水限额,而且乳胶漆在喷涂工艺方面也有区别,所以这种上墙风干后进行擦洗的方法并不准确。而且现在的乳胶漆都是全密封的,乳胶漆开盖后是不予退换的,所以这样的方法也只是买回后甄别好坏。

最后就是触,用木棍将乳胶漆搅匀,而后再用木棍挑起一些乳胶漆,优质的乳胶漆在流下去的时候,会形成扇面状,而且用手指触摸乳胶漆时,正品的乳胶漆手感丝滑、细腻。然而在这里要纠正一下消费者,在添加完胶质后乳胶漆本身就会浓稠,而想要丝滑、细腻也很简单,用滑石粉就可以解决了。所以这种方法并不能准确判断它的好坏。

韩莹



## 如何选购隔音窗户

窗户类型包括平开式、推拉式和固定式,从隔音效果好坏来说,固定式的窗户隔音效果最好,但这种窗户只适用于不需开启而又有采光需求的地方;平开式和推拉式的窗户相比较,平开窗的隔音效果要好些,消费者可以根据自己的需求选择合适的窗户类型。

玻璃材质分为普通玻璃、中空玻璃、复层中空玻璃和真空玻璃等,这几种玻璃中,真空玻璃的隔音效果最好,因为真空玻璃是将两片玻璃隔开,并抽空中间的空气,玻璃间形成真空层,利用声音不能在真空中传播的原理来隔音,所以不管是哪种噪音都不能透过玻璃传进屋内;中空玻璃只能隔绝高频或者能量较小的噪音,对低频或者能量较大的噪音,隔音效果则不

是很好;复层中空玻璃的隔音效果一般,但是安全性很高,不易破碎。

密封性指的是窗户的密封程度,包括玻璃与边框的密封。关闭窗户后边框与框架的密封,以及安装后窗户与墙体的密封,它们共同影响窗户的密封性能。而决定窗户的密封程度的则是密封条,目前市面上的密封条主要有两种,一种是毛料密封条,另一种是橡胶密封条。毛料密封条与橡胶密封条各有优缺点,毛料密封条用久后容易脱毛,大大降低了密封效果;而橡胶密封条经过风吹日晒雨淋后,容易老化,也降低了其密封效果。

最后,不管是买那种隔音窗户,都要在正规的家居卖场购买,这样更容易维护自己的权益。

方韦

## 装修色彩搭配小技巧

1.颜色数量不宜过多。色彩搭配技巧在家庭装修中非常重要,一个空间里的色彩最好控制在三种以内,而这里面,黑与白这两种颜色是不算在内的。如果你想让空间给人留下个性、温暖的家装氛围的话,色彩方面就可以使用一些红色、橙色等暖色调与黑白色相搭,这种强烈的对比色差,能够让室内显得有一种生动、富有活力的感觉。如果居住者是属于性格温和、喜欢淡雅型的人,那么使用的颜色就是以灰色、浅棕、淡蓝等为主,这些色彩能给人比较柔和的感觉。

2.根据朝向挑选颜色。大家都知道,房子的朝向有很多种,不同朝向的房子给人带来的感觉也是不一样的。比如说,朝东的房子,这个方向相对来说阴暗的时间更长一些,那么这种朝向的房子用浅暖色来装扮,就可以达到不错的效果。如果是朝西的房子,那么就可以使用一些冷色系,来缓解长时间日晒带来的炎热感。

3.根据功能用色。比如说像客厅,它是一个接待客人比较多的地方,所以说这

个地方最好使用一些浅黄、米白、天空蓝等色彩,更能够突出它的休闲性。如果是餐厅的话,建议可以选择明艳活泼的亮色,这样能够促进食欲。

4.不同形状的房间用不同的颜色。房间形状奇怪,如果没有设计好,就容易给人带来一种压抑感,怎么办呢?这个时候色彩搭配技巧就可以派上用场了,可以使用比较常用的暖色,来提升空间的温馨感。如果房间小,就可以使用冷色系,来放大视觉效果,可以让小房间看上去大点。

方韦

