

# 汽车生产“缺芯”情况普遍 我市汽车售价上扬

本报记者 焦燃

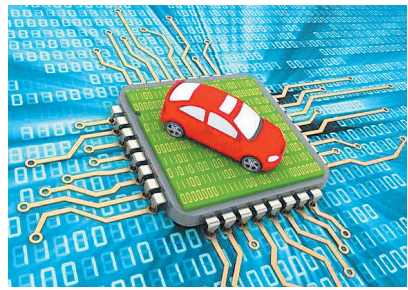


记者走访大同车市发现,进入“金九银十”以来,由于受汽车芯片供应的影响,我市汽车销售价格较去年同期有所提升,不少车型提车周期变长。这种情况还间接导致二手车市场的一些热销车型成为“抢手货”。

## 部分新车货源紧俏 售价优惠缩小

在大同“雁之沃”4S店购买新车的张先生对记者说:“自己从去年开始就在留意沃尔沃XC60四驱豪华版这款车了,本以为等到今年汽车销售黄金月入手最合适,没想到现在这款车优惠后的售价为36.5万元,比以前的优惠还要小一些。”据店内市场部专员介绍,近一段时间,受汽车行业芯片供应问题的影响,沃尔沃产能有所下降。所以,厂家对部分新车限定了优惠幅度,提车时间也稍有延迟,这些问题确实给不少的购车市民带来了不便。

记者从我市汽车市场了解到,各大



汽车品牌4S店车源紧俏,车价优惠逐步减小已成为近期车市的一种普遍现象,各4S店为了缓解提车难的问题,只能从邻近省市的同品牌4S店里调配资源,把当地尚未售出的库存车运到大同来销售。另外,很多新车不仅没优惠,还需要加价销售,汉兰达、埃尔法、奔驰大G等车型加价幅度从数千元至数万元不等。在加价车型里,也出现了国产品牌的身影,如坦克300的购车预订资格已排到了数月之后,车友间转让订车资格要加价近万元。

一位担任多家4S店职业经理人的刘店长表示,当前车市的情况着实让人无奈。他称4S店也想多卖车、多挣提成,但现在4S店内的情况是,一些车型的订车要等到三至四个月之后才能提车,很多金融、置换等优惠政策都被取消了,大全部车型价格都以当天报价为准。值得欣慰的是,“缺芯”涨价问题对于一部分经济品牌车型相对冲击较小,这些车型的销售价格主要集中在10万~17万元之间,如广汽传祺、长安马自达、上汽名爵等品牌的全部车型均有现车销售。

## 二手车价格上涨 买车应提前计划

“缺芯”的情况让我市一部分想买新车的市民,转而选择了“立即可取”的二手车,造就了二手车集体“升值”。“最

近几个月的二手车买卖挺好做,买二手车的客户挺多的。雅阁、雷凌这些市民认可度高的车型很难收到,一旦收到后往往不到一两周就卖掉了,成交价比今年初要贵,基本新车的售价涨多少,二手车的售价也跟着涨多少”。在庞大汽车文化园区广汇二手车行工作的胡专员告诉记者。近日,园区内的二手车价格大幅上涨,准新车更是市场上的“抢手货”。市场上车龄在一年以内的二手车,只比新车的售价低一点,如2021款1.5T版广本雅阁新车去年售价约为18万元,今年仍能卖出17万元左右的价格。

国庆过后,天气逐渐转冷,有购车“刚需”的市民逐渐增多。记者从相关产业渠道获悉,汽车芯片短缺情况或将持续到明年,年内汽车市场上的销售价格很难回落。记者在此提醒市民,当前买车应理性考量,买车应提前订购,预期时间可放宽至半年内,市场上新款旧款车型都可以作为选择目标。付款购买车时,一定要与车商明确商量好车辆交付时间,避免不必要的争议。如果碰到新车订购到货时间过长的情况,着急用车的市民可以考虑购买经济实惠且保值率高的二手车,这也是一个不错选择。

## 宝马2022款BMWix3即将在大同上市

近日,宝马品牌旗下纯电动中型SUV车型2022款BMWix3,将在大同庞大汽车文化园区“顺宝行”宝马店上市。新车共有两种配置车型,厂商指导价分别为39.99万和43.99万元。

此次换代上市的BMWix3不仅在外观上有所升级,在追求车型运动风格的同时,更凸显年轻化、时尚化气息。外观方面,新车前脸依旧采用了封闭式进气格栅设计,内部使用了点阵式装饰,周围配有蓝色饰条,表明了其纯电动车的身份。前大灯的造型采用了熏黑处理手法,看上去更加运动。车头的保险杠造型犀利,两边辅助进气孔加入了蓝色的饰条,与格栅形成呼应。车身侧前翼子板上进气口、后视镜、车窗装饰均为黑

色,突出运动感。如果不太喜欢这种设计,您可以选装银辉套装,前面提到很多黑色装饰就改为了镀铬装饰。尾部保险杠两侧各加有一个出风口,周围也使用了大量黑色装饰。

内饰方面,车内中控区升级为12.3英寸大屏,除中控屏外,新车型减少了镀铬装饰,增加了黑色钢琴漆工艺覆盖。全新的三辐多功能方向盘及运动配件,是强调驾驶运动性的一种表现。车身尺寸上,2022款BMWix3的长、宽、高分别为4746mm、1891mm、1683mm,轴距为2864mm,相较老款没有任何变化,驾乘者的坐姿空间非常充裕。以身高180cm的体验者为例,在车前排调



好座椅后,驾乘者的头部距离车顶仍有约20CM空间,后排乘客的头部及腿部也有20cm左右的空间可以自由活动。新车的电池搭载了80kWh的三元锂电池,纯电续航里程有500km和490km两种。动力系统则采用后置后驱式电动机配置,最大功率为210kW,最大扭矩为400N·m,官方0-100km/h加速时间仅为6.8秒,最高车速180km/h。

焦燃

## 大同汽车服务市场品牌轮胎怎么选

家用汽车的轮胎一般在使用3—4年,或行驶6—10万公里后就需要更换了。众所周知,轮胎大致可分为舒适、运动、燃油经济、耐用四种类型,下边就介绍下大同汽车服务市场上常见的几种品牌轮胎的性能。

### 1.静音舒适选米其林、普利司通、马牌

作为全球最大的轮胎生产商,日本的普利司通公司多年稳居轮胎销量榜首。旗下的泰然者t001轮胎,虽然是一款主打静音舒适的轮胎,但在抓地力、耐用性等方面表现也不俗。法国的米其林

轮胎,其销售额仅仅逊色于普利司通居全球第二。米其林轮胎凭借质量可靠、技术先进等优势被欧洲空中客车公司采购。德国马牌轮胎为欧洲各汽车公司提供汽车配件,是全球第三大轮胎制造商。其CC5、CC6轮胎配有独特的静音栓和静音槽,在静音领域堪称一绝。

### 2.邓禄普、固特异安全耐用

拥有百年品牌历史的固特异轮胎,为了达到耐用的目的,增强了轮胎胎壁,并且在支撑度与转向控制性方面独具优势。另外,75%股权属于固特异的邓禄

普轮胎,秉承固特异轮胎耐用性特点的同时,在越野方面造诣也颇深。但由于其轮胎橡胶柔软度较差,它的舒适度与静谧性一般。

### 3.韩泰轮胎可适用场景多、无短板

作为韩国首家轮胎公司,韩泰轮胎特点是性能均衡,其产品可分为万途仕、敖特马、迎福然、达奈普四大系列。目前主打舒适感、操控度的敖特马系列轮胎在我国销量较好,定价位于欧美大厂轮胎与国产轮胎价格之间。

焦燃



## 建行广灵支行 上门服务显真情

**本报讯** 近日,建行广灵支行急客户之所急,为腿脚不便的老人提供上门服务,及时解决了老人领取补助金的问题。

这天,建行广灵支行来了一位客户,她告诉网点工作人员,自己的母亲年纪大了,腿脚不方便,且居住地较远,无法坐车远行,不能亲自到网点办理银行卡开户业务,已经好几个月没有领到补助了,老人干着急没办法,想到银行问问有没有解决的办法。了解情况后,该支行工作人员当场表示可以提供上门服务,并请客户留下联系方式,会尽快安排专人上门为老人办理业务。听到这些后,这位客户依旧眉头紧锁,露出为难的神色,工作人员再次询问对方还有什么问题,客户表示,第二天要着急使用这笔补助金。听此情况,工作人员迅速将相关情况向营运主管做了详细汇报。考虑到这笔补助金有急用,本着“客户至上”的服务理念和“特事特办”的服务原则,该支行立即安排两名工作人员携带“龙易行”外拓设备赶往老人家中,及时为其办理了银行卡开立业务。“辛苦你们专程跑一趟,真是太感谢了!”建行广灵支行周到高效的服务获得客户全家的一致称赞。

近年来,建行大同分行一直致力于建设有温度的、老百姓自己的银行,专为老百姓办实事、解难题、办好事。该行也将始终坚持“为民服务”的初心,积极践行“我为群众办实事”,用暖心的举措、贴心的服务传递来自建行的温度。

(丽华 晨霞)

## 建行大同分行 组织青年员工开展合规警示教育

**本报讯** 为进一步加强合规管理,提高以案促改实效,推动各项业务健康发展,近日,建行大同分行组织青年员工开展合规警示教育。

该行通过案例讲解,告诫青年员工持续加强合规学习,清楚明白底线、红线和高压线。并结合该行合规建设实际,要求全体青年员工:一是摆正态度,持续树牢合规意识,全员要常怀敬畏之心,敬畏职责、敬畏制度,不断提升制度执行力和业务合规性。二是认真吸取教训,积极抓好自身素质提升,要对照通报的案例检视自身存在问题,以案为鉴、以案明纪、以案促改,持续开展排查整改,实时更新问题台账,真正把发现问题、整改问题、堵塞漏洞、消除隐患等各项工作落到实处。三是从严加强管理,确保经营合规,持续加强思想道德教育,要洁身自好,严于律己、防微杜渐,夯实精神支柱,筑牢思想防线,做到工作上高标准、生活上严要求、作风上高境界。

通过学习,该行全体青年员工表示,要持续增强依法合规审慎经营意识,以敬业、严谨、自律的工作作风,对合规成效再巩固、再提高、再深化,为该行合规管理工作再上新台阶贡献自己的力量。

(左语 晨霞)