

2023年度城乡居民医保缴费25日结束

超过缴费期将不能享受医保待遇

本报讯（记者 高燕）记者昨日从市医保局获悉，我市城乡居民医保年度累计最高可报销47万元，2023年度城乡居民医保缴费工作将于本月25结束，还没有缴费的市民抓紧时间，超过缴费期末参保的将不能享受医疗保险待遇。

据市医保局相关工作人员介绍，城乡居民参保后可享受普通门诊统筹，高血压、糖尿病（“两病”）门诊用药保障，门诊慢特病，住院以及特药等医保待遇。

其中，我市城乡居民医保政策范围内住院费用平均报销比例也已提高到75%，年度累计最高支付限额也提高到了47万元。同时，我市在主要依托基层医疗卫生机构的基础上，将县域内的二级及以下医疗机构纳入城乡居民普通门诊统筹定点服务医疗机构范围，每日（次）最高报销50元，2023年起年度最高报销限额提高至250元。

另外，符合高血压、糖尿病门诊“两病”用药保障待遇条件的参保城乡居民

在指定的定点医疗机构就诊时，发生符合规定的降血压、降血糖药品费用，不设起付线，甲类药品费用报销60%，乙类药品费用报销50%。按照不同病种分型设定年度最高支付限额，高血压最高报销260元/年，1型糖尿病最高报销480元/年，其他类型糖尿病最高报销360元/年。

我市城乡参保居民门诊慢特病病种与职工医保执行全省统一的45种门诊慢特病病种范围及准入（退出）标准，

符合慢特病办理条件的参保居民审核通过后，其当年发生符合政策规定的病种医保目录范围内的医药费用按规定报销。

市医保局提醒，城乡居民基本医疗保险每年参保登记缴费一次，2023年度城乡居民基本医疗保险个人缴费标准为350元/人/年，在规定期限内完成缴费，可享受一个医疗保险年度的医疗保险待遇。城乡居民医保缴费有线上、线下多种方式，家人也可代为缴纳。

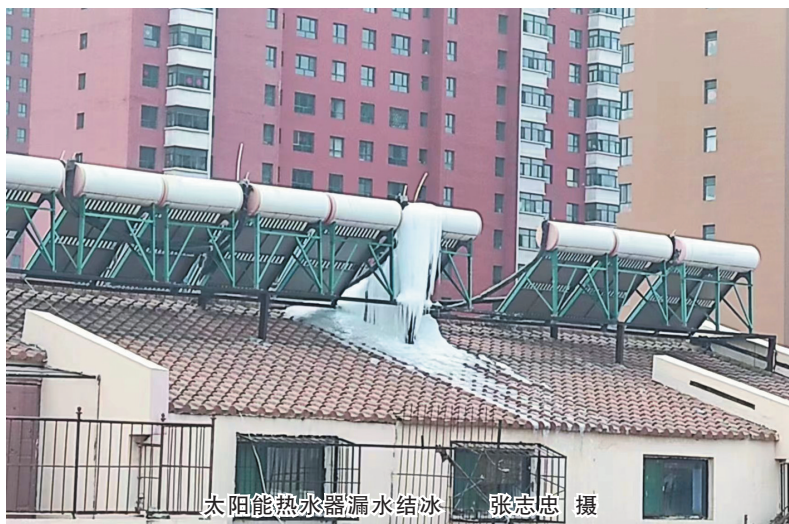
云冈区和平街附近小区

太阳能热水器漏水结冰存隐患

龙帮办

本报讯（记者 张志忠）11日，本报刊登了《“太阳能”漏水 路面结冰》一事。昨日，家住云冈区和平街附近小区的市民马先生也致电本报热线反映，太阳能热水器漏水结冰也存有安全隐患，希望物业部门能够尽快出面解决问题。

“居民楼顶太阳能热水器漏水结冰形成了大面积冰挂，一旦掉落有伤人的危险。”马先生说，云冈区和平街附近小区有不少住户都使用太阳能热水器，由于热水器安装在楼顶，有时候热水器漏水造成结冰不易被发现。最近，他发现对面楼上的一台热水器漏水，已经沿着楼顶坡面结了很厚的冰，现在虽然是冬



太阳能热水器漏水结冰 张志忠 摄

天，但中午太阳光照强烈的时候冰会消融，顺着楼顶结成冰凌冰挂，而楼下就有居民来往走动，如果不及时清理掉，

会存在很大安全隐患。

对此，他希望小区物业能够尽快排查，及时消除安全隐患。

年末谨防利用手机积分诈骗

本报讯（记者 龙中华）“原以为是电信发来的积分兑奖信息，所幸经过核实，知道是遇到了诈骗短信。”昨日，家住平城区幸福里小区的卢女士向本报反映，希望市民提高警惕，切莫上当。

据卢女士讲，她使用现在的手机号近20年了。期间，几次利用积分兑换过奖品，甚至还抵过话费。12日，她收到短信打开手机查看时，发现短信内容是通知积分兑奖，留有网址且截止时间是次日。担心耽误时间误了兑奖，她没多想就准备登录网址。幸亏丈夫提醒，让她给移动客服打个电话了解下情况。卢女士觉得丈夫多心，多年前的骗局，如今不可能再用这种老掉牙的方法。后来，她经过核实，才知道还真是骗局，差点上了当。

对此，移动山西客服中心工作人员表示，最近不少用户收到类似诈骗短信和电话，希望用户提高警惕，有疑问可直接咨询。如果用户未经核实就轻易操作，就可能一步一步被引诱进入圈套，最终被骗钱财。

家用取暖设备使用不当易发生火灾

本报讯（记者 龙中华）近日，我市气温骤降，使用电暖器、电热毯、暖手宝等取暖设备的市民增多。对此，市消防部门提醒，这些设备使用不当可能引发火灾，市民要切记防患于未然。

在使用电热毯时，一定要选择正规厂家的产品，且注意严格控制使用时间。使用时，要先预热，上床入睡时应关掉电源，如果是低压调温电热毯，可在温度合适时调到保温档。电暖气在使用时，机体温度非常高，要远离易燃物至少1米以上距离。不要把电暖器和其他大功率电器一起使用，否则可能造成短路失火等。

如今好多女性常常捧着暖手宝取暖，有些属于电极式，还有的是电丝式，这两种设备充电时，都应该避免杜绝一边充电，一边暖手，以防爆炸。超过使用年限的暖手宝应及时淘汰，否则存在极大安全隐患。

电动三轮车违法载人，严查！

本报讯（记者 刘剑）电动三轮车由于简单易学、成本较低、驾驶方便等原因，深受务农、务工人员青睐。但是，电动三轮车驾驶人戴头盔、违法载人等情况时有发生，殊不知这些交通违法行为危险性极大。近日，为有效预防和减少道路交通事故，交警支队五大队持续开展了电动三轮车违法载人专项整治行动。

整治行动中，该大队充分借鉴其他交警大队的先进经验，多措并举，抓早抓小，对电动三轮车违法载人行为保持零容忍的高压严管态势。在路面查处中，明确重点，细分时段，充分利用巡逻灵活机动特点，采取定点巡查与流动巡逻相结合的方式，做到“逢车必查、逢违必究”。同时，利用视频监控抓拍电动三轮车违法载人行为，紧盯违法驾驶人落脚点或日常出行必经之地，依法查处违法行为。

民警表示，市民骑电动三轮车违法载人的行为，会受到罚款50元的处罚；如果是无证驾驶电动三轮车，会受到罚款200元的处罚。

张贴“温馨提示” 规范车主停车

本报讯（记者 刘剑）近日，为全力护航复工复产，市公安局交警支队五大队有针对性地対违停车辆张贴“违停温馨提示”，提醒市民规范停车。

12月9日上午，家住云冈区的李先生收拾好自家小店，准备进货就开门营业时，看到在店外路上的自家车上贴了张“罚单”。走近一看，“罚单”写着“违法停车温馨提示”，内容大意为：“您的车辆停放位置妨碍车辆正常通行，交警已对车辆进行拍照并记录保

存，本次给予警告教育，如再次违法停放，将予以处罚。提醒您养成良好出行习惯，共同维护安全、畅通的交通环境。”这种人性化执法方式让李先生感到暖心的同时，也认识到了自己违规停车的错误行为。

对此，该大队民警表示，给群众出行安全护航，助力企业复工复产，张贴温馨提示单而不是开罚单，希望通过这种方式，提高车主们的自觉意识，主动遵守交通法规，杜绝违停现象。



给违停车辆张贴“违停温馨提示”

刘剑 摄



快捷互动 立体权威

关注“大同日报融媒”
官方微信