

提升电商规模 赋能乡村振兴

首批乡村e镇已完成网销额3.3亿元

本报讯(记者 孙露)去年以来,我市大力培育乡村e镇、助推电商示范县建设,持续完善县域商业体系,不断提升电商规模,赋能乡村振兴。据悉,第一批乡村e镇区域内已完成网络销售额3.3亿元。

据介绍,我市积极培育乡村e镇项目,目前已形成了以大同黄花、功能食品、手工艺品、刀削面、食用菌、凉粉、杏果产品、羊肉、黄芪产品、苦荞制品等30余类产品为主的生产链条,培育项目生产总值已达30

亿元,新增产业投资3.46亿元。同时,市场主体不断增加,乡村e镇已新增市场主体28家,有电商运营、金融机构、物流团队等市场主体。已创建“大同黄花”“灵秀灵丘”“颐品阳高”“广域灵工”等6个区域公用品牌,重点培育、开发更多高附加值、高效益、富有地域特色的网适产品,网络新款产品已达20大类50多个品种,大大提高了品牌竞争力和知名度。

在完善电商服务体系方面,全市共有

县级公共服务中心7个,入驻企业80余家,在乡村e镇培育期间,新增企业入驻率超50%。同时,县级公共服务中心向乡村e镇内企业提供营销推广、研发设计、仓储物流、专利申请、法律财税咨询等服务。目前,网络销售额进一步扩大,第一批乡村e镇区域内已完成网络销售额3.3亿元。值得借鉴的是,灵丘县另辟蹊径,创新乡村e镇培育模式,通过引入3家成熟电商企业,完成网销总额343万元。

据了解,我市制定了《大同市县域商业体系建设实施方案》《大同市商务局关于加强县域商业体系建设促进农村消费实施方案》,选定云州区作为试点进行县域商业体系建设,并指导云州区高标准建设和改造县城商贸综合体、物流仓储配送中心和乡镇商贸中心。目前,已对周士庄镇商贸中心进行了基本升级改造,并对县域物流配送中心进行了整合,以推动乡村e镇项目产业与电商良性互动、深度融合。

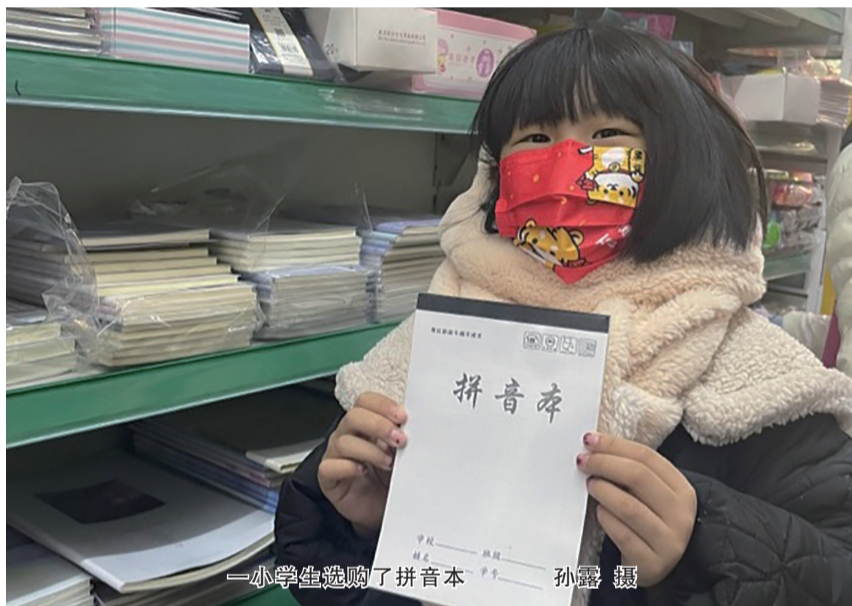
记者走市场

“开学经济”渐升温 理性消费成主流

本报讯(记者 孙露)寒假接近尾声,全市各中小学即将开学。记者1日走访市场了解到,精明的商家早早打出“开学经济”牌,吸引了不少学生和家長购买各类学习用品。因而,文具、图书、配镜等近日迎来一波销售热潮。

昨日上午,记者走访多家社区便利店和文具店发现,各类学习用品琳琅满目,低年级学生必备的拼音本、田字格、橡皮、文具盒等都摆到了显眼位置,高处挂着各式各样的书包,很多家长带着孩子前来挑选文具,为开学做准备。家长王女士说:“今年,孩子说必须要挑选自己喜欢的文具,还要再选购一些课外阅读书和教辅材料,以帮助孩子迅速进入线下学习状态。”

这几天,各大超市学习用品专区的图书和文具销量都有不同程度增加。一些学校周边的文具店还推出开学大礼包套餐以及文具盲盒。多数文具功能简单、实用,价格也适中,也有个别打着网红款、联名款文具,价格高得离谱。“如今,单一类文具产品已经被个性化、文创化产品取代,逐渐成为学生群新宠。比如,新上市的流沙笔袋、《满江红》字帖、某IP兔耳朵中性笔都卖得不错。”一位



一小学生选购了拼音本 孙露 摄

工作人员说。

除学习用品之外,眼镜店也赶搭这趟“开学经济”快车,纷纷推出优惠活动吸引学生配镜。采访中,多数家長表示,市场上花哨、高价文具确实很容易“俘

获”学生,也让家長钱包“很受伤”,甚至成为“文具刺客”。从教育角度讲,给孩子选购文具用品应该理性些,只购买有需要更换的用品,引导和培养从小形成勤俭节约的良好习惯。

元宵节临近,大黄米汤圆火爆“出圈”

本报讯(记者 孙露)圆嘟嘟、黄澄澄、滑糯糯,足足比传统汤圆大两倍,用筷子尖一戳,饱满的馅儿直往外流……记者1日走访发现,元宵节临近,被称为“黄胖子”的大黄米汤圆成为今年我市元宵节热门食品。

在西环路一大型超市,汤圆冷柜前的顾客人来人往,销售的汤圆除了以黑芝麻味、花生、巧克力、芝士等传统口味外,一款金黄色包装的大个头大黄米汤圆惹人注目。在铺天盖地的宣传海报映衬下,各个厂家的促销员

也极力推荐,吸引了众多消费者选购。记者注意到,不同品牌、不同规定的大黄米汤圆,价格从十元到几十元不等,非常畅销。

“前两天这款汤圆卖断货了,我市一家物业公司采购了1200盒大黄米汤圆,计划在元宵节前免费发放给业主。”据超市一促销员介绍,大黄米汤圆较传统的白糯米汤圆有两大独特之处:一是面皮中添加了粗粮大黄米,与传统汤圆香糯的基本属性高度关联,口感更软糯,而且有独特黄米香;二是独特的“黄

米黄”颜值,视觉冲击力强,又非常吻合大众对杂粮健康概念的附加值及差异化认知。“市场上一般推出的大黄米汤圆口味主要有花生、黑芝麻、山楂、玫瑰豆沙、芝士等口味,今年特别受消费者欢迎。”促销员说。

走访中,记者发现无论是线下商超还是线上生鲜超市,各渠道的主要位置都被大黄米汤圆占据。在大健康饮食潮流之下,比糯米更好消化的大黄米汤圆显然更得人心,成为今年元宵节火爆“出圈”的主力产品。

大同将可直飞昆明了

17日起云冈机场进驻过夜航班

本报讯(记者 孙露)为了满足大同航空市场需求、促进大同文化旅游产业高质量发展,在大同云冈机场不懈努力下,将于2023年2月17日迎来由中国东方航空为云冈机场引进的首架过夜航班。据悉,这是我市民航发展史上的里程碑,标志着云冈机场进入了快速发展的新阶段。

此次东航投放过夜航班运力,使云冈机场的航空运输能力得到了增强,对于大同市民可以感受到更好的航班出行,以及更多优质航线选择。随着过夜航班的停放,“大同=昆明”航线也将恢复运营,将原有“大同=太原=昆明”改造为“大同=昆明”直飞航线,一站到底。此次往返昆明航班无论乘坐体验还是航班时刻都进行了大力度的优化。目前,航班适用日期:2023年2月17日至3月25日,航班时间大同至昆明08:40-12:15;昆明至大同13:45-17:15,班期为每周一、二、三、五、六、日。

云州区39家民营企业 获奖励117万元

本报讯(记者 孙露)近日,我市公布《关于兑现民营经济扶持政策和表彰奖励特殊贡献企业、优秀民营企业的决定》,对全市多家企业兑现扶持资金并予以表彰奖励。其中,云州区忘忧草业发展有限公司等39家优秀民营企业分别获得奖励3万元,总计117万元。

近年来,云州区始终把发展民营经济放在经济工作的重要位置,坚持稳中求进总基调,坚持创新驱动理念,以多种形式助企解难,以多项惠企政策助企发展。云州区民营企业以先进典型为榜样,积极弘扬“爱国、敬业、创新、诚信、守法、贡献”的优秀建设者精神,自觉承担社会责任,充分展示了优秀建设者的时代风貌,在本地区和同行业中起到了表率作用,促进了云州区经济持续健康发展和社会和谐稳定,推动了全市民营经济高质量发展。

春节期间第二阶段食品安全抽检结果出炉

本报讯(记者 刘剑)春节、元宵节期间,为切实保障广大消费者节日期间的饮食安全,市市场监督管理局开展了春节期间食品安全监督抽检工作。昨日,记者从市监管局了解到,第二阶段抽检的52批次样品中2批次不合格。

据了解,此次抽检主要针对食品经营

环节,以客流量大的商场超市、批发市场等为重点场所,围绕风险程度高、群众关注度高、消费量大的粮食加工品、食用植物油、饮料、糕点、乳制品、速冻食品、食用农产品等食品进行抽检,第一阶段抽检的50批次样品全部合格。目前,第二阶段抽检工作已经结束,根据食品安全国家标准

检验和判定,52批次样品中50批次样品合格,2批次不合格。

对此,市市场监督管理局相关负责人表示,针对抽检中发现的不合格产品,该局已督导产品销售所在地县级市场监管部门按照相关法律法规依法处理。



快捷互动 立体权威

关注“大同日报融媒”
官方微信