

旅美大熊猫“丫丫”顺利回国

北京时间4月27日16时26分,23岁的旅美归国大熊猫“丫丫”抵达上海浦东国际机场,在中方兽医和工作人员的陪护下,前往封闭隔离检疫区。

2003年4月,大熊猫“丫丫”“乐乐”旅居美国田纳西州孟菲斯动物园。按照合作协议,于今年到期回国。今年2月,“乐乐”因心脏病离世,终年25岁,遗体同机返回国内。

记者27日从国家林草局了解到,为保障“丫丫”安全顺利回国,3月16

日,北京动物园选派的经验丰富的饲养员和兽医抵达美国参与饲养护理,熟悉掌握“丫丫”的生活习性和饲养情况,开展行为训练、日常体检和健康评估等工作。

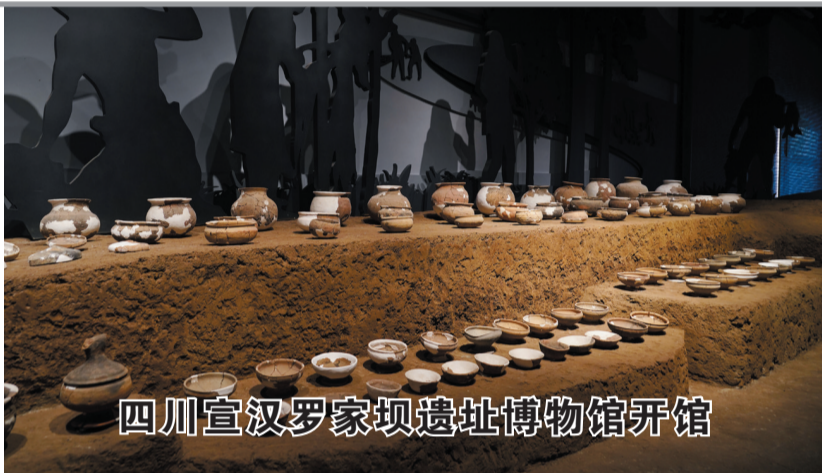
为做好“丫丫”隔离检疫,上海动物园设立了专门的隔离检疫场所,含室内兽舍、室外运动场、饲料加工间等,室内兽舍加装空调,同时准备了丰富足量的竹子和辅食。在隔离检疫期间,北京动物园专家团队将驻场全天

24小时陪护,针对“丫丫”高龄、生活环境变化等特殊情况,精心做好饲养护理、健康监测和诊疗诊治等,陪伴“丫丫”度过一个月的隔离期,尽快适应回国生活。

据了解,中美开展大熊猫合作研究二十年来,在饲养管理、疾病防控、人员培训、公众教育、人文交流等多方面取得良好成效,为促进濒危物种保护研究和增进中美人民友谊发挥了积极作用。



4月27日,旅美归国大熊猫“丫丫”抵达上海浦东国际机场。



四川宣汉罗家坝遗址博物馆开馆

4月27日在罗家坝遗址博物馆内拍摄的展品。

当日,四川省达州市宣汉县罗家坝遗址博物馆正式开馆。罗家坝遗址年代上溯新石器时代晚期,下延至秦汉时期,是探索巴文化起源的重要地点。罗家坝遗址博物馆重点展出该遗址出土的青铜器、玉器、陶器、石器等各类文物500余件。

■广告

晋商银行 Jinshang Bank 大同分行 Datong Branch

网点盛大搬迁

坚守初心 服务升级

尊敬的客户:

为进一步优化网点营业环境,提升金融服务质量,晋商银行大同分行营业部将于4月17日起正式搬迁至新址,原网点将于4月15日起暂停营业,进行装修改造。

搬迁的是地址,不变的是服务;改变的是环境,不变的是初心。欢迎各位新老客户莅临晋商银行大同分行营业部新网点办理业务,晋商银行大同分行将一如既往,竭诚为您提供更优质高效的金融服务!



新址:大同市平城区恒安街与文兴路交叉口西南角
金贸国际中心4号楼(一医院西)

大同御河西路支行:大同市平城区御河西路东信园小区72号
大同矿区支行:大同市矿区同泉路62号
大同文兴路支行:大同市平城区文兴路东侧鸿福广场B楼
大同城西支行:大同市平城区西环路东方罗马城东门往北200米
新泉湾社区支行:大同市平城区柳泉南街和汇新泉湾小区西门388号商辅
太阳城社区支行:大同市平城区北都街太阳城二期北区3号楼7号商辅

2023年传统村落集中连片保护利用示范名单“出炉”

记者27日从住房和城乡建设部获悉,2023年传统村落集中连片保护利用示范名单公布,北京市密云区、湖南省张家界市永定区、四川省南充市阆中市等35个县(市、区、旗)位列其中。各示范县将坚持“保护为先、利用为基、传承为本”原则,增强传统村落内生发展动力,不断形成当地传统村落保护利用经验和模式。

住房和城乡建设部、财政部27日发布《关于做好传统村落集中连片保护利用示范工作的通知》,要求各示范县抓紧完善并印发传统村落集中连片保护利用示范工作方案,并在工作方案基础上编制并印发县域传统村落集中连片保护利用规划。

通知要求,保护利用规划要坚守“保护发展传承中华农耕文明”初心,坚定文化自信自强,坚持“保护为先、利用为基、传承为本”原则,以传统村落为节点,连点串线成片确定保护利用实施区域,明确区域内村落的发展定位和发展时序,充分发

挥历史文化、自然环境、绿色生态、田园风光等特色资源优势,统筹基础设施、公共服务设施建设和特色产业布局,实现生活设施便利化、现代化,建设宜居宜业和美乡村,留住乡亲、护住乡土、记住乡愁。

通知还要求,各示范县要加强统筹协调,完善政策制度,创新体制机制,整合相关资源,吸引社会资本参与,激发村民参与保护利用的主动性和积极性,增强传统村落内生发展动力,聚焦群众急难愁盼问题,不断形成当地传统村落保护利用经验和模式。

住房和城乡建设部村镇建设司一级巡视员董红梅说,目前,有8155个传统村落列入国家级保护名录,保护了53.9万栋历史建筑和传统民居,挖掘了4789项省级以上非物质文化遗产,传承发展了大量具有乡土气息的农事节庆、乡风民俗等活动,形成了世界上规模最大、内容和价值最丰富、保护最完整、活态传承的农耕文明遗产保护群。

一季度我国小客车出行量、营业性客运量同比增速均在25%以上

记者27日从交通运输部获悉,一季度我国高速公路9座及以下小客车出行量、营业性客运量实现较快增长,同比增速均在25%以上。

在当日召开的交通运输部例行新闻发布会上,交通运输部综合规划司副司长苏杰表示,一季度公众出行明显恢复,城市客运方面,一季度完成全国城市客运量209亿人次,规模与去年同期基本持平。

货运量整体呈现向好态势。苏杰介绍,一季度完成货运量118.7亿吨,同比增长5%,其中铁路、公路、水路货运量分别完成12.6亿吨、85.7亿吨、20.4亿吨,同比分别增长3.2%、5.2%和5.4%。

港口生产保持平稳增长。苏杰说,一

季度完成港口货物吞吐量38.5亿吨,同比增长6.2%,其中内贸吞吐量增长5.4%,外贸吞吐量增长7.8%;完成集装箱吞吐量6973万标箱,同比增长3.5%。

交通固定资产投资高位运行。苏杰表示,一季度完成交通固定资产投资7205亿元,同比增长13.3%,其中铁路完成投资1136亿元,同比增长6.7%;公路水路完成投资5889亿元,同比增长15%;民航完成投资180亿元,同比增长2.9%。

一季度,我国交通运输经济运行加快恢复增长,总体实现良好开局,既有质的有效提升,也有量的合理增长。“当前路上的车越来越多,社会人员流动量大大幅增长,流动的中国充满活力。”苏杰说。

内蒙古鄂尔多斯绒山羊产业助力乡村振兴



这是4月27日拍摄的伊金霍洛旗苏布尔嘎镇敏盖绒山羊原种繁育中心内的绒山羊(无人机照片)。

近年来,内蒙古自治区鄂尔多斯市伊金霍洛旗大力发展绒山羊养殖,采取精细化管理、科学化繁育等措施,促进绒山羊优质种群——敏盖绒山羊产业化、品牌化发展,带动养殖户增收致富,助力乡村振兴。

敏盖绒山羊是伊金霍洛旗本地绒山羊种群,具备产绒量高、繁殖率高、肉质优的特点。目前,伊金霍洛旗敏盖绒山羊总量达41.5万只。本版图文据新华社