

邮储银行大同市分行

一手房贷款项目取得新突破

本报记者 刘江华 通讯员 梁朕君

今年以来,邮储银行大同市分行聚焦市场变化与客户需求,强化五项措施落地见效,集中优势力量加快一手房住房业务营销工作。截至8月末,邮储银行大同市分行本年已成功准入4个一手房贷款项目,本年投放一手房贷款金额超1亿元,实现了“双突破”。

◆强人员

邮储银行大同市分行配备消费条线从业人员16人,其中房贷专职人员4人,专业从事房贷业务。该行将根据消费信贷规模、区域市场、贷种项目分布等因素,陆续进行消费条线从业人员增配,为客户提供高效、专业的金融服务。

◆强对接

一方面,邮储银行大同市分行加强与“头部”重点房企及“腰部”本地优质房企的对接,建立常态化沟通机制,确保推广单量;另一方面,该行开展全市全面摸

底,对获取的一手房在建、在售楼盘名单实行支行认领制模式,全员走访营销,提升覆盖率。

◆强联动

邮储银行大同市分行加大与开发商的联动营销力度,进一步深化合作,以节假日为契机,与开发商联合举办产品推介会。该行工作人员现场解答客户疑问,并根据意向客户的购买住房情况及资产情况为其测算贷款额度,最大限度满足客户需求。

◆强宣传

邮储银行大同市分行通过线上+线下、多渠道、全方位的宣传,切实提升宣传质效。该行在不动产中心开展驻场宣传,在小区投放电梯广告,召开产品推介会,为全行员工设置彩铃广告,号召员工在微信朋友圈转发……形式多样的宣传活动有效增加了客户对该行产品的知晓度和认可度。

◆强效率

邮储银行大同市分行加强业务人员培训,组织信贷人员上门收集客户申请资料,提高一手房贷款审批效率,缩短办理时间,严格核实贷款人的身份、收入来源、贷款用途、交易价格等风险信息,在提高业务办理效率的同时筑牢安全堤坝。

在推进一手房贷款项目的同时,邮储银行大同市分行还在二手房、车贷等项目方面不断优化产品,扩大授信。截至8月30日,邮储银行大同市分行本年累计投放消费贷款43129万元,实现净增8773万元,为消费转型升级源源不断地注入金融“活水”。

普惠万家 成就梦想



善建者行 成其久远
An Excellent Partner A Partner Forever

建行动态

建行大同分行开展联学联建主题党日活动

本报讯 为传承老一辈共产党员“信念坚定、艰苦奋斗、团结协作、无私奉献”的苏木山精神,彰显新时代共产党员的使命和担当,近日,建行煤炭支行党支部、建行电力支行党支部组织党员赴苏木山森林公园,开展“学习苏木山精神 凝聚强大奋进力量”联学联建主题党日活动。

活动中,各党支部精心组织,确保主

题日活动顺利开展。在卢家营党群服务中心前,全体党员面向党旗,郑重举起右拳,重温入党誓词。随后,党员们进入苏木山精神展馆参观,通过引导员对“三色”苏木山的讲解,真切了解到初代造林人是如何靠一把铁锹两只手、镢头加窝头,将这项功在当代、利在千秋的造林事业进行到底。通过聆听全国劳动模范、“北疆楷模”董鸿儒等老一辈造林功勋的

艰苦奋斗史,体悟到如今万亩林场的来之不易。尤其在了解到以董鸿儒为代表的苏木山人舍小家、为国家,经过42载的辛勤耕耘、艰苦奋斗,为苏木山披上绿装后,在场的党员深受感动,纷纷表示,作为一名党员,要认真学习感悟“苏木山精神”,沿着前辈的足迹前进,践行新金融发展理念,为建行的发展贡献自己的一份力量。

(丽华 杨磊 杨雪峰)

建行大同分行银企联合开展“党建联学 业务共建”活动

本报讯 赓续红色血脉,传承红色基因。为践行新时代使命担当,促进党建与业务有机融合,近日,建行大同分行与山西大同抽水蓄能有限公司组织党员共赴大泉山红色教育基地,联合开展“党建联学,业务共建”主题党日活动。

抵达大泉山红色教育基地后,全体党员进入纪念馆参观。通过观看图片、实物、模型等,大家了解到,大泉山

人面对恶劣的自然条件,自力更生,艰苦奋斗,探索创造出了保持水土、绿化荒山的有效方法。党员们纷纷表示,将不遗余力地传承和弘扬大泉山精神,立足新发展阶段,践行新发展理念,坚持从加强自身作风建设和能力建设出发,用实际行动展现新时代党员干部应有的担当和作为。随后,全体党员面对党旗重温入党誓词,再一次深切感受到身为共产党员的责任

感、使命感和自豪感。

此次主题党日活动开展,不仅加强了银企之间的交流合作,实现了优势互补,促进了党建业务发展,更让全体党员接受了一次革命传统的精神洗礼,坚定了时刻牢记入党初心、立足本职、立足岗位、艰苦奋斗、创先争优的决心,为推动建行大同分行实现新时代新发展提供坚强的保障。

(丽华 赵梦然 杨雪峰)

建行大同分行助力小微企业发展

本报讯 近年来,建行大同分行始终秉承普惠金融支持小微企业快速高效发展的理念,深挖企业痛点难点,不断提升金融服务质效,为小微企业播撒“及时雨”、铺设“成长路”。

建行大同分行普惠金融业务中心、风

险管理部、建行云州支行不定期组织人员实地走访特色产业经营商,认真参观生产车间,详细询问企业经营情况,并结合信贷政策和信贷产品为企业制定专项信贷方案,为下一步深入合作奠定良好基础。

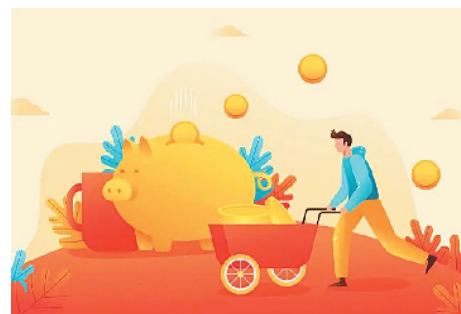
经济是肌理,金融是血脉。建行大

同分行将继续发挥金融优势,深入推进金融助企活动,帮助小微企业增强内生动力、发展活力和整体实力,并通过深挖需求、持续创新,为小微企业及个体工商户提供更具针对性、适配性、便利性的金融产品。

(左语 杨雪峰)

财经课堂

如何挑选优质的“固收+”产品



对于大部分普通投资者来说,“固收+”类产品能够同时布局股票、债券等多种资产,且由专业人士打理,是较为理想的资产配置工具。尤其在当前环境下,“固收+”成为投资者把握多种资产机遇的较好选择。

“固收”类资产通常指有相对较强的收益确定性、较小风险性的债券类资产,用以获取基础收益。“+”类资产通常指股票、打新、定增、可转债、股指期货等,在增加了一些风险较高权益资产的同时,也相应提高了产品整体的收益和风险。“固收+”有很多细分种类,比如按照股债比例的不同,可以分为纯债基金、一级债基、二级债基和偏债混合基金等,“固收+”产品股票仓位比例的上限通常有20%、30%、40%等。

随着“固收+”类产品数量越来越多,投资者也面临这样一个问题——如何挑选更加优质的“固收+”产品?可以从以下几个方面考虑:对固收产品类型和债务人类别要有认知,比如债务人包括城投平台、地产主体、利率债、信用债等;辨析当前的宏观环境,政策、利率及信用市场是宏观环境的考察重点;一定要辨识底层资产,价格是否公允,是否具备流动性,对性价比要进行合理评估;从管理人能力、业绩表现、组合策略、风控投资决策与处置流程等方面详细评估。

(左语)

金融热线

我的理财我做主

欢迎您发短信或拨打

18635299919

生活中,您不可避免地会到银行、保险公司、证券公司、典当行、小额贷款公司、投资公司等金融机构办理业务。那么,您是满意而归?还是扫兴而去?如果您在金融机构中办理业务时遭遇侵权,或涉及服务缺陷,或落入误导陷阱,或碰到霸王条款等情况,都可以向本刊反映。亦或,您对这些金融单位有什么意见或建议,也请您告诉我们。我们将会扬行业之正气,贬行业之时弊,将您的声音传递给相关部门和部门,并诉诸报端……

您可以发短信或打电话至18635299919,也可将邮件发至dtrbjzk1@163.com。