

集大原高铁大同南至朔州东拉通试验完成

力争年内实现通车



本报讯（记者 贾晓龙）备受蒙晋人民关注的集宁经大同至原平高速铁路，目前完成丰镇北（不含）至大同南至朔州

东拉通试验，同步进行部分区段信号试验和配套设施工程建设与完善，后续将进行朔州东以南相关试验，为12月满图

行车试验奠定基础，力争年底集大原高铁全线开通。

集大原高铁是国家“十四五”重点建设项目，也是国家《中长期铁路网规划》“八纵八横”高速铁路主通道中呼南通道的重要组成部分。集大原高铁北接内蒙古自治区乌兰察布市，途经山西省大同市、朔州市、忻州市，并接入大西高铁，与张大、郑太及在建的雄忻高铁连接。集大原高铁设计时速250公里，新建线路约268.270公里，其中，山西段约197.134公里，大同段约49.3公里，沿途经过新荣区、云州区、大同经开区、平城区共9个乡镇、27个村。

集大原高铁建成通车后，将形成太

原、大同至呼和浩特城市间的快速铁路客运通道，从呼和浩特至大同的高铁动车组不必绕道张家口境内，运行时间将由原先最快156分钟压缩至72分钟，呼和浩特与太原间铁路运行时间从现在的300多分钟缩短至150分钟左右，大同至太原的运行时间将由原先的109分钟左右压缩至79分钟左右。集大原高铁开通运营后，大同将依托此条高铁线路融入国家高铁干线路网，市民前往华东、华南、西南城市更为方便快捷，同时将进一步巩固大同作为国家综合交通枢纽城市提供更有力的支撑，为加快区域间人文交流和经济交往构建起新的快速通道。

我市发放2.6亿元用于消费品以旧换新

本报讯（记者 吴华 见习记者 杨星仪）全市消费品以旧换新工作开展以来，我市把政策红利转化为发展实效，拉动消费增长，激发经济新动能。截至目前，共发放消费品以旧换新资金2.61亿元，带动新车订购29825辆，家电以旧换新销售20029单。

“新的购车方案真是太实惠了！政府补贴叠加厂家优惠，原本还犹豫换不买车，但销售人员一算价，我就立刻决定买了。”日前，市民张女士在长城哈弗4S店签下购车合同。该店相关负责人诉记者，张

女士购买的是一款“哈弗大狗”车型，不仅可以旧车折算，还能享受到政府以旧换新补贴20000元和厂家补贴最高20000元，再加上享受零利息的汽车金融服务，客户只需要付18800元首付款就能把新车开回家，而且月供也只还2000元左右。

记者了解到，以旧换新政策出台以来，我市各家品牌汽车4S店纷纷推出专项以旧换新活动方案，全方位满足居民车辆置换需求。在汽车以旧换新政策加持下，我市7、8、9月销量分别达到3500辆、3865辆、3829辆。截至10月20日，全市新车订

购量为29825辆，其中燃油车18286辆，新能源车11539辆，同比增长8.4%。

市商务局相关负责人表示，总体上看，我市消费品以旧换新工作达到了预期目标。截至10月20日，全市家电以旧换新共销售20029单，销售金额10253.75万元，涉及补贴资金1914.08万元，同时有881万元汽车以旧换新补贴资金发放到消费者手中。汽车和家电以旧换新审核时限100%达到5个工作日之内，平均2.3天。家电做到了即买即补，汽车做到了公示结束后立即兑现。

开拓思路 多措并举

市邮政部门 激发快递市场新活力

本报讯（记者 孙露）为充分发挥寄递服务效能，更好推动地方经济发展，近日，市邮政管理局开拓思路、多措并举，不断激发快递市场新活力。

发挥专班力量。行业经济运行分析专班每月对行业运行数据进行观测、分析，对各品牌出现的异常情况及时预警，同时结合日常检查活动，深入了解快递企业生产经营情况，纾困解难、助企加速，不断提升经营管理水平。

搭建沟通桥梁。近期，大同“佛小伴”等特色产品热度不断上升，市邮政管理局指导推动快递企业积极对接相关企业，做好电商业务寄递服务，扩大产品销路。同时加大“快递进厂”力度，深度嵌入黄花、刀削面等产业供应链上下游，形成共融共赢的协同发展格局。

推广寄递优惠。指导邮政公司积极对接市总工会、市工商联等部门，联合开展邮政寄递优惠活动，利用6折优惠券进一步挖掘工会会员、工商企业等寄递消费潜力，助力本市快递业务增长。

首批省级新材料精品清单公布

大同新成新材料入选

本报讯（记者 孙露）记者昨日从市工信局获悉，经广泛征集社会意见，通过地市初审、专家评审、意见征求、网站公示等流程，首批省级新材料精品清单正式公布，大同新成新材料股份有限公司细颗粒高体密特种石墨产品上榜。这也是对该公司科研技术、创新能力、发展前景、产品质量、行业地位等综合实力的充分认可。

为推动新材料产业品牌打造，培育锻造新质生产力，今年6月，省工信厅组织开展了新材料精品遴选工作，选出首批品质卓越、技术领先、性能优良、用户赞誉、效益良好的省级新材料精品。清单共涉及7大类53种新材料产品，11项国家重点领域、7项山西特色领域发展方向产业化成果。

大同新成新材料股份有限公司是专注于特种石墨领域的高新技术企业，是国内生产规模较大、技术水平及市场占有率较高的细颗粒特种石墨生产的龙头企业，也是全国炭素特种产品国家标准、行业标准的制定单位。去年，公司成功入选全国第五批专精特新“小巨人”企业，其生产的高铁受电弓碳滑板还荣获“山西精品”称号。

魏碑神韵耀清华 古都大同展风采

“与美同行 魏碑溯源” 魏碑书法艺术展活动开启



本报北京消息（记者 郝雨）24日，“与美同行 魏碑溯源”平城时期魏碑书法艺术展暨书法与拓片制作美育体验活动在清华美院盛大开启。

此次活动由清华大学美术学院研工组、大同市委组织部主办，灵丘县委县政府、大同市文联、大同市书法家协会承办，活动将持续至10月29日，旨在全方位展现魏碑独特的文化特质和精神风貌，扩大大同的文化影响力。

展览现场，80余件拓片原件装框陈列，古朴典雅，清晰纹路承载历史记忆。众多书法爱好者、学者及清华学子被展览吸引，驻足欣赏，沉浸在书法艺术氛围中。活动现场还增设了拓片制作环节。在专业人员的指导下，观众们亲身体验拓片制作的过程，感受传统文化的魅力。与此同时，“平城魏碑历史地位和文化价值”学术讲座举行。

市委组织部相关负责人表示，大同将以此次活动为契机，进一步挖掘和弘扬魏碑文化，吸引更多学者、艺术家和游客来同，感受这座城市独特的文化魅力。

向“新”向“美”提档升级

公共卫生间成城市打卡新地标

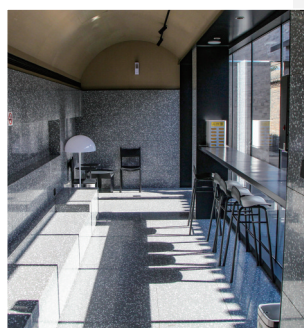
本报讯（记者 杨显郁）“古色古香的外观、豪华时尚的内饰，还能充电、小憩……这居然是个公厕，简直超五星级。”近日，一位游客在古城东南邑游玩时发出感叹。

走进这座位于古城东南邑正府巷内的公共卫生间，巨大的玻璃外墙取代了传统砖墙，更加时尚、柔和；一个红色的时尚公仔摆放在院子中间，让人眼前一亮，不少游客在此休憩、拍照打卡。一侧的休息室里摆放了桌椅、充电宝和自助古城讲解器，墙上挂着液晶电视。另一侧房屋内设有男女卫生间、无障碍卫生间，并安装了自动冲水装置、感应式水龙头和烘手器等智能设施，并针对女性需求添置了化妆镜，在满足使用功能的基础上，使公厕更加生态化、智能化和

人性化。

一位来自内蒙古的游客说：“这么时尚功能齐全的公共卫生间，我还是头一次见。”在位于蔡家巷的公共卫生间，巨大的玻璃外墙映衬着蓝天白云，让这座公共卫生间更加明亮、时尚，两位游客不时发出啧啧的赞叹声。“这两座公共卫生间融合了古典与现代的元素，不仅具有公厕的功能，还兼顾了驿站及各种便民服务。”在此保洁的工作人员说。

记者在采访中发现，在古城还有多个公共卫生间进行了改造升级，具备了休闲座椅、WiFi覆盖、纯净饮水机、共享充电等功能，将城市公厕升级成市民游客共享空间，不断向“新”向“美”提档升级，让公共卫生间成为城市一景。



▲公共卫生间内的休息区
▶蔡家巷公共卫生间
本报记者 韩堃 摄

