

“零钱组合”业务收紧



本报记者 刘江华

今年以来,多家银行采取了包括停止智能存款或提款服务、减少快速赎回限额、调整曝光入口等在内的措施来调整“零钱组合”业务,曾因满足大额赎回、高流动性需求而一度走俏的“零钱组合”业务正迎来收紧。

“零钱组合”业务迎调整

日前,交通银行发布公告称,更新“活期盈”“活期富”的快速赎回及支付转出最高限额。自10月19日起,上述两款产品单日累计快速转出及自主发起的支付转出交易如转账汇款、刷卡消费、取现、在线支付总额限额调整至1万元。而在今年3月,交通银行已暂停了这两款产品的新客服务,已签约的客户可继续正常使用,截至目前暂未有恢复新客签约服务的公告。据了解,“活期盈”“活期富”属于“零

钱组合”业务,其底层资产分别是理财公司销售的10只理财产品和基金公司销售的6只基金产品,此前单日快赎额度最高分别为10万元和6万元。

除交通银行外,今年同样收紧“零钱组合”业务的还有中国银行、民生银行等金融机构。中国银行自1月21日起暂停新客户开通“活钱宝”自动赎回服务,快速转出模式由原来一次交易支持多只产品快赎调整为仅支持一只产品快赎。民生银行于5月16日关闭了民生“如意宝”智能购买、智能转出服务,这意味着客户无法通过这些服务进行基金的自动买入和卖出操作。

降低流动性、提高稳定性

2022年底,《关于规范现金管理类理财产品管理有关事项的通知》实施后,现

金管理类产品快赎额度上限降至1万元,申购与赎回申请的确认时效也从之前的T+0改为T+1。这让不少对低风险、高流动性的理财产品有需求的个人投资者一时间难以适应。“零钱组合”服务能很好地满足投资者对于低风险和高流动性产品的偏好,同时较活期存款又有较高的收益,因而受到了市场的广泛欢迎。

据了解,“零钱组合”是一种将多只现金管理产品整合在一起的服务,通常将多个现金管理产品或货币市场基金捆绑在一起进行销售,通过将资金分配到多个底层现金管理产品中运作。客户购买时,默认将资金平均分配到这些产品上,每项产品都允许客户每天快速赎回高达1万元。此外,某些活钱理财产品还提供消费、转账、还款和缴费等服务,使得客户无需赎回就可以直接使用资

金,提升了投资的便捷化体验。因风险低、流动性强和快速赎回的特点,“零钱组合”产品受到客户的欢迎,但同时也引发了市场对其流动性风险的关注。出于流动性风险管理及合规性要求,多家银行收紧了“零钱组合”业务。行业分析人士表示,“零钱组合”业务的调整目前主要体现在两个方面,一是停止向新客户推广这类产品;二是减少产品每天的最大赎回限额。这些调整可能会降低产品的流动性,但有助于提高其稳定性。

对于有高额快速赎回需求的投资者来说,业内人士建议主动了解不同金融产品所具有的风险和收益特点,结合自身风险承受能力和资金需求选择合适的投资组合,通过分散投资多只货币基金和现金管理类产品来缓解自身的流动性压力。

建行动态

善建者行 成其久远

建行大同分行助力“专精特新”企业发展

本报讯 为进一步了解企业的生产经营情况及增信需求,近日,建行大同分行普惠金融服务中心联合建行北城支行,共同走访了山西绿福园农业开发有限责任公司。

该企业作为存量中的“专精特新”授

信企业,一直以来都受到建行大同分行的高度重视和关注。走访中,通过与企业管理层的深入交流,一行人详细掌握了企业的发展现状和未来规划,并针对企业提出的增信需求进行了深入探讨。目前,该企业的增信项目正在积极对接中,有望为企

业带来更加充足的资金支持。

建行大同分行将持续开展“进企业、送服务”活动,通过深入企业一线,了解企业的实际需求,以更加精准、高效的金融“活水”浇灌实体经济,助力企业高质量发展。(培煜 赵震佳)

建行大同分行组织员工参加综合服务大比武

本报讯 为适应新金融实践和数字化转型的新要求,近期,建行大同分行积极参与了省分行举办的第四届网点员工综合服务大比武活动。

此次活动旨在提升营业网点的客户服务能力、价值创造能力和综合竞争能力,营造“比、学、赶、帮、超”的工作氛

围,打造标准化、特色化、品牌化的服务体系。建行大同分行高度重视此次活动,组织辖内网员工积极参与,通过系统操作、业务知识、点钞反假、风险识别以及案例解决等五项内容的比拼,全面检验并提升员工的综合素质和专业技能。

建行大同分行相关负责人表示,该行将不断提升服务质量和效率,为客户提供更加优质、便捷的金融服务体验。同时,进一步做好员工培训和技能提升工作,为打造一支高素质、专业化的金融服务团队而不懈努力。(培煜 赵海楠)

建行魏都大道支行为老年客群做好适老化服务

本报讯 为积极弘扬中华民族尊老、敬老、爱老传统美德,建行魏都大道支行不断深化“劳动者港湾+助老适老”服务模式,为老年客群做好适老化服务。

据介绍,建行魏都大道支行全体员工将用心服务老年客户的服务理念深深植于心,特设老年人特定叫号服务,安排专业服务人员优先、耐心、一对

一接待老年客户,确保老年客群能轻松办理金融业务。同时,重视老年客群办理业务体验,在智慧柜员机特设长辈关怀版和关爱模式,有效提升了老年客户办理业务的体验感和获得感。此外,魏都大道支行通过改造无障碍通道,配备爱心座椅、老花镜、助力扶手、坐式智慧柜员机等适老服务设施,让老年客户直

观地感受到来自“劳动者港湾”的温暖与关爱。

下一步,建行魏都大道支行将继续秉承便民、热忱、高效的服务宗旨,以专业、认真、细致的服务态度,不断提升适老化金融服务水平,为每一位老年客户提供全方位、高品质的“金融+”服务体验。(培煜 鲁怡)

建行云汽分行与同业机构共谋发展

本报讯 为进一步提升服务质量,更好满足客户金融需求,近日,建行晋中分行一行九人来到建行云汽支行,双方就进一步加强工作联动、深化业务合作等进行深入沟通。

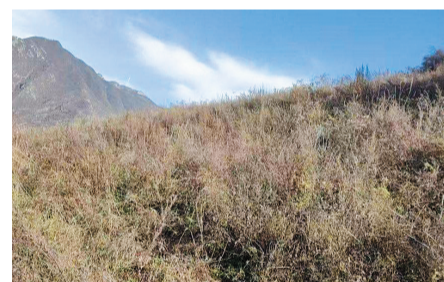
一行人在建行云汽支行参加晨会,跟岗学习一日实际工作流程,并在座谈会上

交流心得体会和工作经验。座谈会围绕金融科技应用、客户服务质量提升、银行网点精细化管理和金融风险管理等主题展开讨论,与会人员积极分享了各自的实践经验和见解。

建行云汽支行相关负责人表示,此次学习座谈富有成效,双方在互动交流中共

同探讨了银行业务发展的新思路,为进一步提升服务质量、更好满足客户金融需求奠定了基础。接下来,双方将聚焦主责主业,进一步加强工作联动,推动资源共享,充分发挥各自优势,推动合作共赢,有力服务地方经济发展。(培煜 张晓甜)

我市首单中药材完全成本保险落户中煤保险



种植户种植的恒山黄芪

记者从中煤财产保险股份有限公司了解到,作为山西省政府直属的唯一保险公司,中煤财险充分发挥本土法人优势,不断创新,深耕地方特色农业保险,先后推出了一系列适合当地发展的险种,解决了种植户和养殖户的后顾之忧。

为降低部分中药材种植户的种植风险,助力浑源县特色中药材种植,为乡村振兴注入金融“活水”,中煤保险大同中支于近日成功完成我市首单中药材完全成本保险的承保工作,为黄芪种植户提供风险保障3.86万。这标志着商业性中药材种植保险将为种植户提供更加个性化和精准化的服务,有助于帮助种植户进一步扩大生产规模、改善中药材种植条件,助力乡村振兴。

据了解,恒山黄芪是浑源县特产,也是中国地理标志产品。作为一种药用价值很高的中药材,恒山黄芪生长在绵延广阔的恒山背阴山坡上,尤以浑源县所产的黄芪质量最好、数量最多,浑源县也因此被誉为“黄芪之乡”。恒山黄芪的特点是条长而直,皮光纤维细,色泽黄亮,粉性大,空心小。除药用之外,恒山黄芪还可食用,如烹肉、泡酒、做菜、煮汤等,或做成各种富有营养的风味小吃。当地村民在炖猪、羊、鸡、牛肉时,也要放一些黄芪,这样炖出的肉熟得快、营养高。2014年4月16日,原国家质检总局批准对恒山黄芪实施地理标志产品保护。(培煜)