

2025年12月 3 日

星期三

乙巳年十月十四

总第 11194 期

今日 8 版

大同晚报

新闻热线
0352-6034132



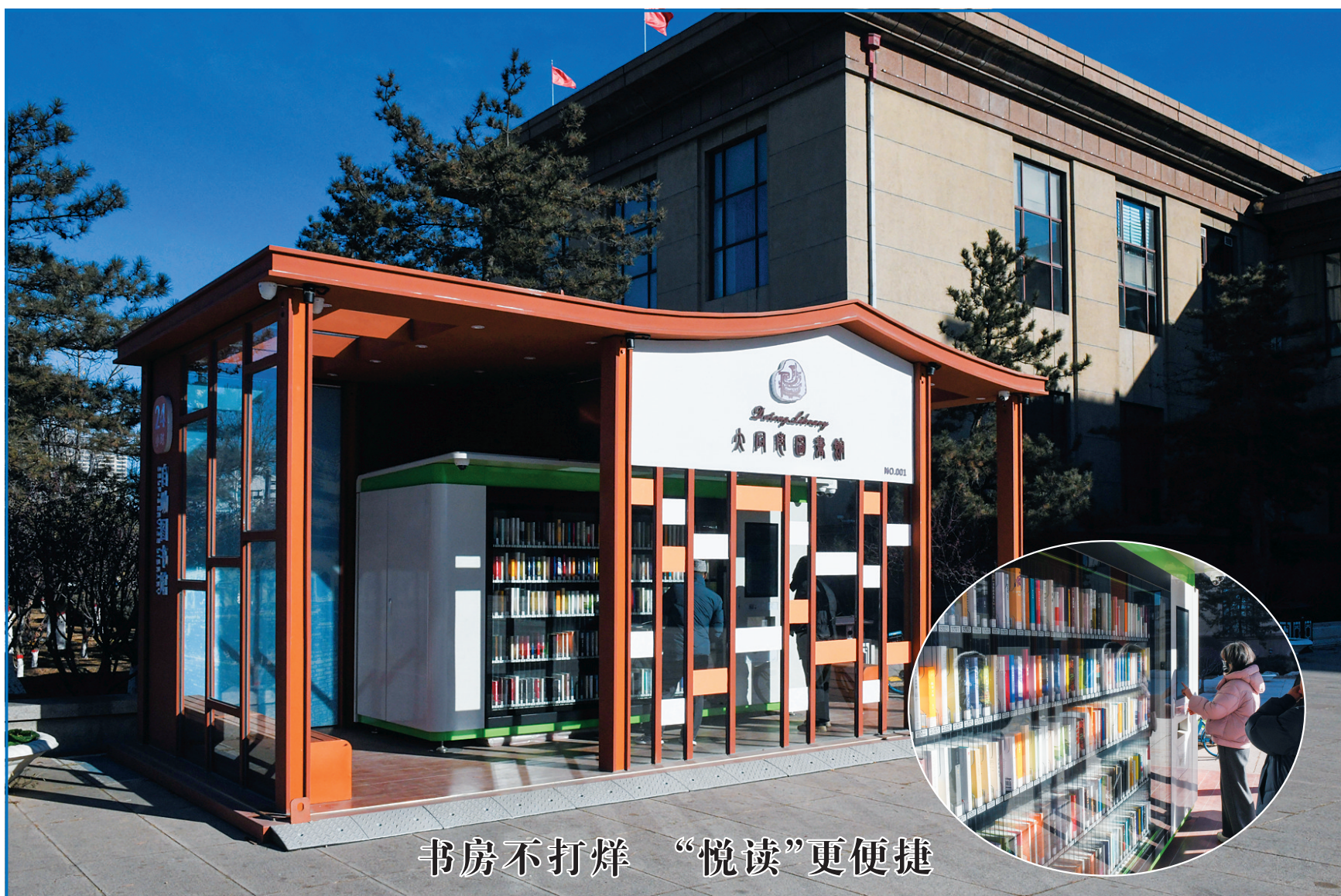
大同日报融媒视频号

民生是根 民情为魂

“青山陪伴助学工程”圆事实无人抚养儿童大学梦

今年我市 90 人获资助

▶▶ 2 版



书房不打烊 “悦读”更便捷

12月2日,一台集图书借阅、证件申领、临时阅读于一体的24小时自助图书馆设备,在大同规划展览馆广场安装完成,预计本周末投入使用。这是大同市图书馆延伸公共文化服务触角,为市民及游客提供的全天候、智能化阅读便捷服务。此次新增的自助图书馆设备占地面积约8平

方米,主体设置五排电子书架,精选近500册热门纸质图书,涵盖文学经典、历史人文、科普知识、少儿绘本等多个品类,兼顾不同年龄段阅读群体。设备外侧配套安装了休闲长椅,搭配柔和的夜间照明,为读者营造舒适的临时阅读空间。

本报记者 戎禹仁 摄



iOS 下载



Android 下载

大同新闻 一触即达

用户可通过扫描左侧二维码,或者登录App Store、应用宝、华为、小米等应用商店下载安装“云大同”App。

扫一扫,立即下载云大同APP客户端

3版 滴灌溉活旱坡地 科技种出“满田金”

4版 礼让斑马线 共筑文明城