

本期热评 >>

老穆

“大同蓝”再度刷屏令人骄傲振奋

2025年,我市环境空气质量综合指数、优良天数、PM2.5浓度三项指标均排名全省第一,是全省唯一连续6年达到国家环境空气质量二级标准的城市,并创下有系统监测记录以来最优水平。(《大同晚报》1月23日)

统计数据显示,2025年我市环境空气质量综合指数3.26,同比下降12.1%;优良天数334天,同比增加20天,优良比例91.5%,同比提升5.7%;PM2.5浓度23微克/立方米,同比下降11.5%。

这份喜人的“成绩单”,是我市坚定不移走生态优先、绿色发展之路,深入打好污染防治攻坚战生动注脚。“历史最优”答卷,不仅让“大同蓝”成为亮眼的城市名片,更迈开了传统能源之城向生态宜居之城转型的坚定步伐。

为了捍卫“大同蓝”,去年以来,我市针对散煤复烧、扬尘污染、餐饮油烟、露天烧烤等问题,进一步强化监管措施;统筹推进夏季臭氧污染防治、水泥行业超低排放改造、燃煤锅炉综合治理、传统产业聚集综合整治等大气

污染防治措施,从源头上给大气“减负”;加快推进清洁取暖“煤改电”改造,对工地扬尘、道路扬尘、秸秆焚烧等实施精细化、网格化管理;充分利用“互联网+监管”模式,实现对污染源、传输通道的精准预测与快速溯源……一套从顶层设计到精准落地的“组合拳”,推动环境空气质量持续向好。

“大同蓝”的持续绽放,不仅是生态颜值提升,更是发展动能的重塑与民生福祉的升级。如今的大同,负氧离子浓度超每立方米2000个,“蓝天+清凉”的生态优势让“避暑胜地”招牌愈发响亮,直升机低空游古城、长城遗址观云海成为文旅新热点,生态红利正加速转化为发展优势。

如今,御河生态公园的“天然氧吧”里,晨练市民的欢声笑语此起彼伏;乡村林下经济区域中,连翘、赤松茸等“绿色财富”让农户增收致富;云冈石窟摆脱粉尘侵扰,文物保护与游客体验实现双赢……一幕幕鲜活场景印证着一个至理:良好生态环境是最普惠的民生福祉,生态治理与经济发展相辅相成、协同增效。

从昔日“煤烟滚滚、灰霾笼罩”,到如今“蓝天常驻、空气常新”,从“煤都黑”到“生态美”,大同生态环境的蝶变,是践行“绿水青山就是金山银山”理念的生动写照,也是深入推进生态治理交出的亮眼答卷。实践证明,只要坚定不移走生态优先、绿色发展之路,精准施策、久久为功,就能实现生态与发展的双向奔赴。

生态治理从来不是选择题,而是关乎城市形象、百姓幸福的必答题。2025年环境空气质量的“历史最优”,是我市生态治理的里程碑,更是新的起点。“大同蓝”已成为转型升级的“标配”,绿色已成为城市发展的底色,千年古都正以全新姿态拥抱世界、开拓未来!



有感而发 >>

余心萍

如此美颜修饰,花钱上榜要不得!

假数字撑不出真业绩。

中央有关部门1月19日通报的整治形式主义为基层减负典型问题,直指一些地方和部门的政绩观偏差。花费高额费用“改分数”,实现在“百强县榜单”上榜进阶;要求企业提供虚假佐证资料,甚至代企业编造数据;层层加码下达指标,基层在上级压力下统计数据造假……

真实数据本应是发展的“晴雨表”“对比镜”,不是瞒上欺下的数字游戏。注水掺假甚至“花钱买数据”,加重了基层“内卷”和负担,助长榜单评价机构的牟利行为,贻误发展,贻害无穷。

假数字表象的背后,是一些领导干部错位政绩观作祟:企图用“涂脂抹粉”的数据来“秀政绩”、搞花架子,换取个人的“前程”。政绩不够数据凑,对这样的错误观念必须坚决纠正。

校准政绩观,为民造福是本。领导干部想问题干事情要时时以群众不满意、赞不赞成为出发点,不搞虚浮冒进、哗众取宠那一套,分清“显绩”与“潜绩”,多做打基础、利长远、惠民生的实事。

校准政绩观,实干担当为先。官场不是“秀场”,业绩都是干出来的,真干才能真出业绩、出真业绩,用实实在在的发展成果回应群众期盼。

从实际出发、为人民办事,大家就会看在眼里、念在心里。 据新华社

有话直说 >>

郭翔

吃垃圾桶里的剩饭 实属“恶心式表演”

“越来越离谱了!”近日,拥有数十万粉丝的某博主,以“在校女大学生”人设持续发布畸形吃播视频。比如找装满垃圾的宿舍垃圾桶,检出一袋开封的面包片与番茄酱,随后在堆有外卖包装与各种垃圾的宿舍外过道,捡走吃剩的几块炸鸡腿、鸡叉骨和小半串葡萄。紧接着,该博主向镜头展示其捡到的剩饭,随即津津有味地吃完等,引发网友强烈不适,呼吁“能不能也封了?”

如果说此前“上课偷吃醋泡姜”等行为是“自残式进食”,如今则升级到“恶心式表演”,公众的忍耐度被一次次挑战。这股把低俗当作流量密码的歪风已非简单的博眼球,而是对公序良俗的公然践踏。

畸形吃播意在博取流量,部分博主深谙“黑红也是红”的投机逻辑,将“审丑经济”包装成“个性表达”,通过反常识、反健康乃至反人性的操作制造话题,最终指向橱窗带货、流量变现的终极目标。

令人费解的是,相关平台为何熟视无睹、置若罔闻?面对网友“看得人心里难受”的举报,涉事视频“截至发稿,均未下架”。平台是流量的分配者,更是内容的“守门人”,对低俗乱象视而不见,无异于为畸形吃播推波助澜,助长了“唯流量论”的歪风邪气。

畸形吃播的危害,远不止观感不适,更在于对价值导向的深层侵蚀。一旦放任其成为流量密码,“审丑”取代审美成为内容主流,我们失去的不仅是对优质创作的期待,更是社会对“何为正常”的基本共识。这种吃播还可能误导青少年,价值观的扭曲比视觉的冲击更具破坏性。

畸形吃播不能纵容,整治乱象需动真碰硬。相关平台必须切实扛起主体责任,完善审核机制,对突破底线的内容“零容忍”,绝不能为了短期利益而沦为低俗内容的“放大器”。

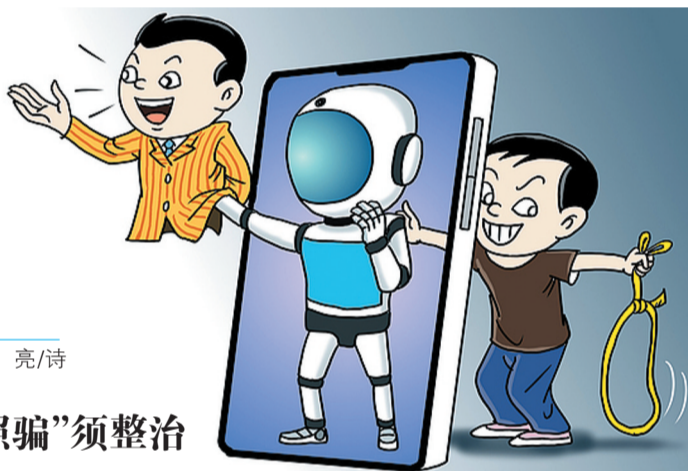
吃播本应是分享美食之趣、传递生活之美。那些记录烟火日常、传递饮食文化的优质吃播内容,才是温暖人心的“流量担当”。靠“审丑”赚来的热度终会凉凉,变成笑话。 据人民网

随着AI生成技术在电商领域的快速渗透,不少商家使用AI生成的图片、视频作为商品宣传素材,凭借精美视觉效果吸引消费者下单。但这类宣传往往隐藏着“货不对板”的问题——AI生成图过度美化商品外观、夸大功能细节,导致实物与宣传图差异显著。加之商品详情页缺乏真实信息披露,侵害了消费者的知情权、选择权,相关消费纠纷数量持续攀升。

从短视频平台到外卖平台再到电商平台,“AI照骗”一路侵袭,生存空间越来越大,给消费者带来的麻烦和困扰也越来越多。令人无奈的是,明明AI生成结果与实物往往大相径庭,可有的商家矢口否认使用该技术,甚至把“AI照骗”美化成“摄影技术好”。这种拙劣的谎言,暴露出一些商家使用AI营销时无所顾忌的投机心理。

对此,电商平台应提升技术能力,建立针对AI生成技术应用的自动识别机制,对蓄意造假的商家采取限制流量、下架商品、封限账号功能等措施,并报告监管部门。

监管治理也应升级,通过多种渠道收集问题线索,依法曝光、查处利用AI技术虚假宣传、欺骗消费者的行为,辅以致失信惩戒措施,倒逼商家恪守法律底线。 文图据新华网



诗画同评

郑鸣/画 穆亮/诗

电商“AI照骗”须整治

为了诱人快下单
电商可劲搞宣传
人工智能做图频
商品件件提亮眼
其实东西一般般
常二货物不对板
如此造假太阴损
严重侵害消费者
审核监管需加码
大力整治不手软

一针见血 >>

舒朗秋

野外徒步“画马”不能踩踏文明底线

随着马年临近,一种名为“画马”的创意徒步活动在多地悄然走红。徒步爱好者们按特定轨迹行走,力求在电子地图上勾勒出一匹骏马图案。从北京的奥林匹克森林公园到广州的大夫山,社交平台上分享的“画马”攻略与轨迹截图掀起一股热潮。然而,在这场自发探索的热潮中,部分临时形成的“画马”路径暗藏诸多安全隐患,“画马”徒步路线被紧急叫停。

“画马”之兴,源于人们对自然的亲近与对仪式感的追求。在快节奏的都市生活中,越来越多的人渴望通过徒步、露营等方式回归山野,寻找心灵的栖息地。“画马”将行走升华为创作,赋予徒步以艺术意义和社交价值,无疑是一种富有想象力的尝试。然而,当这份浪漫缺乏对自然的敬畏时,便极易滑向“破坏性打卡”的结果。部分“画马”路线深入未经开发的原始林区,践踏珍稀植被,压实土壤结构,干扰野生动物栖息环境;更有甚者,为追求轨迹完整,冒险穿越陡坡、溪谷,在恶劣

天气中强行推进,不仅危及自身安全,也给救援系统带来额外负担。

这一现象并非孤例。近年来,“整太线”穿越屡禁不止,无人区变“垃圾场”、高山草甸被踩成荒地等事件频频发生,暴露出部分户外活动已从“亲近自然”异化为“征服自然”甚至“消费自然”。秦岭“整太线”作为我国重要的生态屏障和大气本底监测区,早已明令禁止非法穿越,因其高寒、多雾、降雨频繁,气候瞬息万变,极易引发失温、迷路、滑坠等事故。然而,仍有人为追求“打卡”照片或轨迹成就,无视禁令,将生命安全和生态价值置于险境。

徒步的本质应是对自然的谦卑与守护,而非侵占与炫耀。真正的“画马”,不应以破坏为代价。应当倡导一种“轻足迹”理念:在享受自然馈赠的同时,最大限度减少人为干扰。这既包括遵守禁入规定、不践踏生态敏感区,也意味着提升户外素养——科学规划路线、携带环保装备、带走所有垃圾、不惊扰动植物。

相关部门也应加强引导,在热门区域设立警示标识,推广生态友好型徒步线路,并通过科普宣传,让公众理解每一片原始林地背后所承载的气候调节、水源涵养与生物多样性价值。

这也提示我们,不妨通过专业团队进行实地勘测与评估,在坚守安全与生态保护底线的基础上,规划兼具趣味性、挑战性的合法路径,通过安全引导与流量优化,实现城市活力的提升与公共空间的良性转化。例如,可在已开放的景区或生态修复区设计官方认证的“画马”路线,结合自然教育,让徒步成为传播环保理念的载体;或通过虚拟现实技术,在数字空间完成“足迹创作”,实现“零碳打卡”。

以步为笔,书写的是人类对山河的敬意,而非对生态的破坏性干扰。只有当我们的足迹真正体现对生态规律的尊重,每一次行走才能被赋予“诗和远方”的人文内涵。莫让一时的创意狂欢,成为大地难以愈合的伤痕。 据新华网